

Bodensteckdosen: 8302A

Spezifikation:

| | |
|------------------------|---|
| Artikel-Nr.: | 8302A |
| Produktgruppe: | Bodensteckdosen |
| Einheiten: | 2 |
| Bestückung: | 2 x Schuko |
| Bauform: | Quadratisch |
| Untergrund: | Für Estrich geeignet |
| Montage-Art: | Unterboden |
| Deckelmerkmale: | <ul style="list-style-type: none"> • Klappbar • Lässt sich mit gesteckten Steckern schließen • Mit Kabelauslass • Werkzeuglos verschließbar |
| Einsatzbereich: | Innenbereich – Nasskehrgeräte |
| EAN: | 4058796000465 |

Technische Daten:

| | |
|--------------------------|--|
| Schutzart: | IP 64 (im ungenutzten Zustand) IP 20 (im genutzten Zustand) |
| Material: | <ul style="list-style-type: none"> • Rahmen aus massivem Aluminium • Gehäuse aus massivem Aluminium • Deckel aus massivem Aluminium • Geräteträger aus Aluminium |
| Farbe: | Alu-Natur |
| Oberfläche: | Eloxiert |
| Gewicht: | 1,40 kg |
| Abmessungen: | Breite: 150 mm Höhe: 77 mm Tiefe: 150 mm |
| Bodeneinbautiefe: | 77 mm |
| Zuleitung: | 2 x hinten; jeweils Ø 25 mm |
| Belastbarkeit: | 900 kg |

Besonderheiten:

| | |
|----------------------|--|
| Opt. Zubehör: | Art.-Nr. 12184 - Platzhalter für 3301, 3302, 8302, 8310, 8701, 8702, 8802; EPS |
| Features: | <ul style="list-style-type: none"> • Alle Bestückungen mit VDE-Prüfzeichen • Komplett einbaufertig vormontiert |

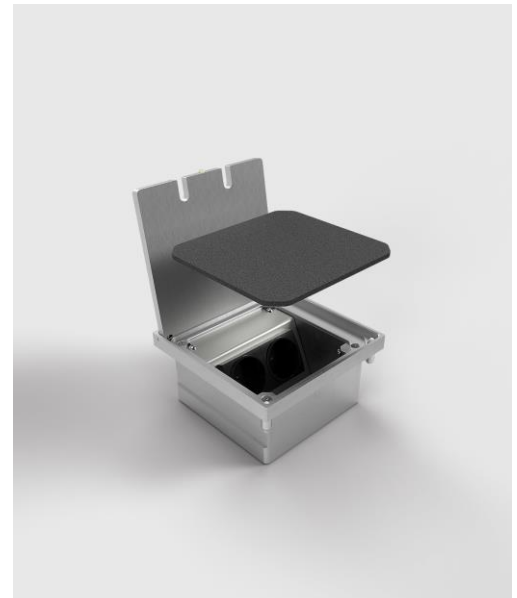


Abbildung ähnlich

