

CEE-Bodentanks: 6400E1

Spezifikation:

Artikel-Nr.:	6400E1
Produktgruppe:	CEE-Bodentanks
Einheiten:	1
Bestückung:	1 x CEE 5/16A 400V/6h
Bauform:	Rechteckig
Untergrund:	Für Estrich geeignet
Montage-Art:	Unterboden
Deckelmerkmale:	<ul style="list-style-type: none"> • Kann komplett entnommen werden • Lässt sich mit gesteckten Steckern schließen • Mit Kabelauslass
Einsatzbereich:	Innenbereich – Trockenpflege
EAN:	4058796001837

Technische Daten:

Schutzart:	IP 10 (im ungenutzten Zustand) IP 10 (im genutzten Zustand)
Material:	<ul style="list-style-type: none"> • Gehäuse aus Edelstahl (1.4301) • Deckel aus Edelstahl (1.4301) • Geräteträger aus Aluminium
Farbe:	Edelstahl
Oberfläche:	Geschliffen
Gewicht:	5,60 kg
Abmessungen:	Breite: 200 mm Höhe: 156 mm Tiefe: 400 mm
Bodeneinbautiefe:	156 mm
Zuleitung:	2 x hinten; jeweils Ø 25 mm
Belastbarkeit:	800 kg

Besonderheiten:

Features:	<ul style="list-style-type: none"> • Alle Bestückungen mit VDE-Prüfzeichen • Komplett einbaufertig vormontiert
------------------	--

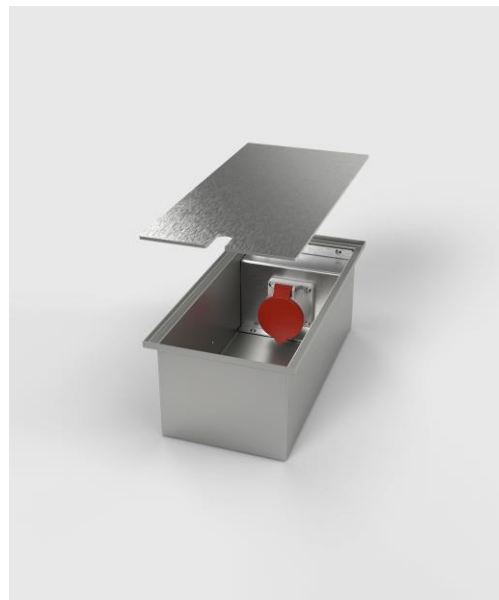


Abbildung ähnlich

