

Bodensteckdose: 9904A

Spezifikation:

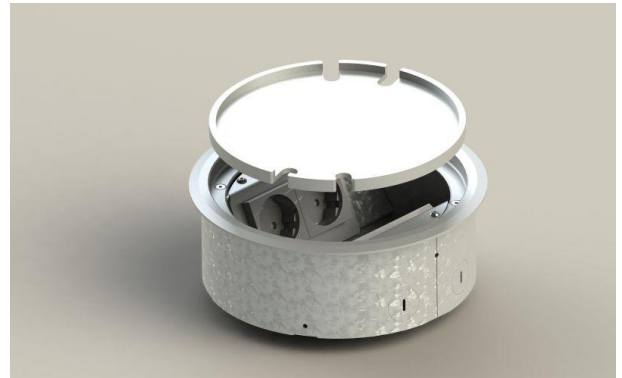
Artikel-Nr.:	9904A
Produktgruppe:	Bodensteckdose
Einheiten:	4
Bestückung:	4x SCHUKO Steckdose mit VDE-Prüfzeichen
Bauform:	Rund
Untergrund:	<ul style="list-style-type: none"> Für Estrich geeignet Für Hohlböden geeignet
Montage-Art:	UP-Montage
Deckelmerkmale:	<ul style="list-style-type: none"> Eigener Belag integrierbar Kann komplett entnommen werden Lässt sich mit gesteckten Steckern schließen
Belageinsatz:	6 mm
Einsatzbereich:	Trocken- bis feuchtgepflegt
Schutzart:	IP20
EAN:	4058796004968

Technische Daten:

Material:	<ul style="list-style-type: none"> Rahmen aus massivem Aluminium Gehäuse aus sendzimirverzinktem Stahlblech Deckel aus massivem Aluminium Geräteträger aus Aluminium
Farbe:	Alu-Natur
Oberfläche:	Eloxiert
Gewicht:	3000g
Abmessungen:	ø 220 x 80mm
Einbaumaße:	ø 205 x 76mm
Zuleitung:	4x seitlich; 4x unten; ø 25mm
Belastbarkeit:	200kg

Besonderheiten:

Lieferzustand:	Komplett einbaufertig vormontiert
Opt. Zubehör:	Art.-Nr. 12106 - EPS-Einsatz



Irrtümer und technische Änderungen vorbehalten.