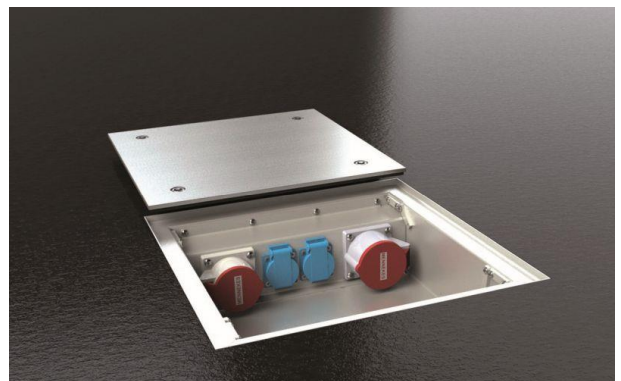


CEE-Bodentank: 6522A

Spezifikation:

Artikel-Nr.:	6522A
Produktgruppe:	CEE-Bodentank
Einheiten:	4
Bestückung:	2x SCHUKO Steckdose mit VDE-Prüfzeichen 1x CEE 5/16A 400V/6h Steckdose mit VDE-Prüfzeichen 1x CEE 5/32A 400V/6h Steckdose mit VDE-Prüfzeichen
Bauform:	Quadratisch
Untergrund:	Für Estrich geeignet
Montage-Art:	UP-Montage
Deckelmerkmale:	<ul style="list-style-type: none"> • Kann komplett entnommen werden • Mit Werkzeug verschließbar
Einsatzbereich:	Nasskehrgeräte nutzbar
Schutzart:	IP65
EAN:	4058796001752



Technische Daten:

Material:	<ul style="list-style-type: none"> • Gehäuse aus 1,5mm Edelstahl (1.4301) • Deckel aus 10mm Aluminium • Geräteträger aus Aluminium
Farbe:	Alu-Natur
Oberfläche:	Eloxiert
Gewicht:	8400g
Abmessungen:	400 x 400 x 117mm
Einbaumaße:	400 x 400 x 117mm
Zuleitung:	4x hinten; Ø 25mm
Belastbarkeit:	900kg

Besonderheiten:

Lieferzustand:	Komplett einbaufertig vormontiert
----------------	-----------------------------------

Irrtümer und technische Änderungen vorbehalten.