

Bodensteckdose: 8804T2

Spezifikation:

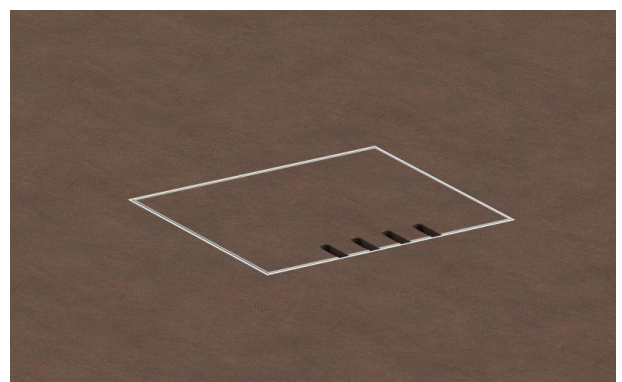
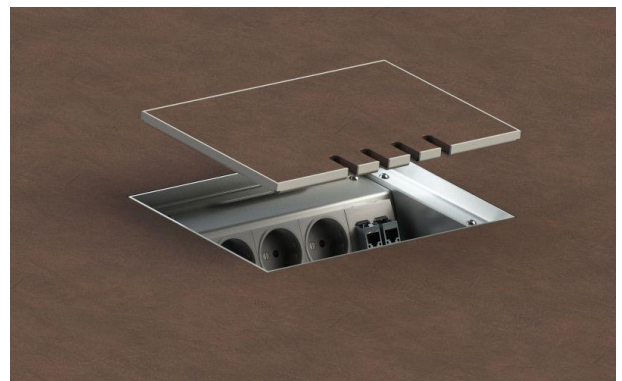
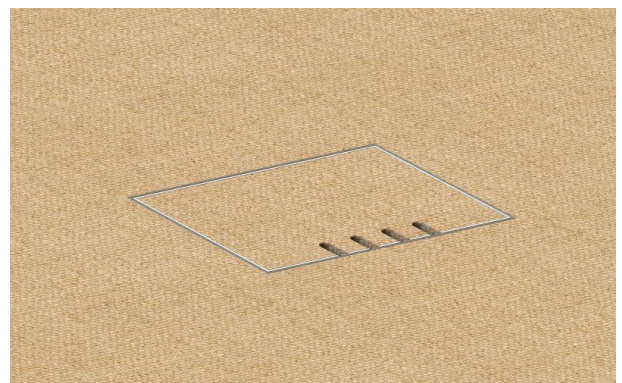
| | |
|-------------------|--|
| Artikel-Nr.: | 8804T2 |
| Produktgruppe: | Bodensteckdose |
| Einheiten: | 4 |
| Bestückung: | 3x SCHUKO Steckdose mit VDE-Prüfzeichen 1x Antenne |
| Bauform: | Rechteckig |
| Untergrund: | Für Estrich geeignet |
| Montage-Art: | UP-Montage |
| Deckelmerkmale: | <ul style="list-style-type: none"> • Eigener Belag integrierbar • Kann komplett entnommen werden • Lässt sich mit gesteckten Steckern schließen |
| Belagsaussparung: | 6mm |
| Einsatzbereich: | Trocken- bis feuchtgepflegt |
| Schutzart: | IP20 |
| EAN: | 4058796003886 |

Technische Daten:

| | |
|----------------|---|
| Material: | <ul style="list-style-type: none"> • Gehäuse aus massivem Aluminium • Deckel aus 1,5mm Edelstahl (1.4301) • Geräteträger aus Aluminium |
| Farbe: | Edelstahl |
| Oberfläche: | Geschliffen |
| Gewicht: | 2400g |
| Abmessungen: | 240 x 160 x 80mm |
| Einbaumaße: | 240 x 160 x 80mm |
| Nivellierbar: | 5mm |
| Zuleitung: | 4x hinten; Ø 25mm |
| Belastbarkeit: | Begehbar (Punktlast max. 200kg) |

Besonderheiten:

| | |
|----------------|-----------------------------------|
| Lieferzustand: | Komplett einbaufertig vormontiert |
|----------------|-----------------------------------|



Die Abbildungen können von der angegebenen Bestückung abweichen sowie Zubehör-Artikel darstellen.

Irrtümer und technische Änderungen vorbehalten.