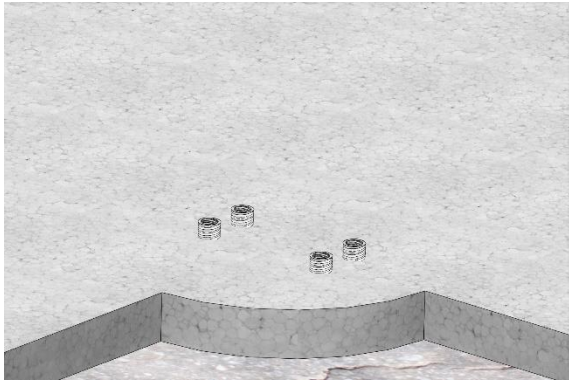
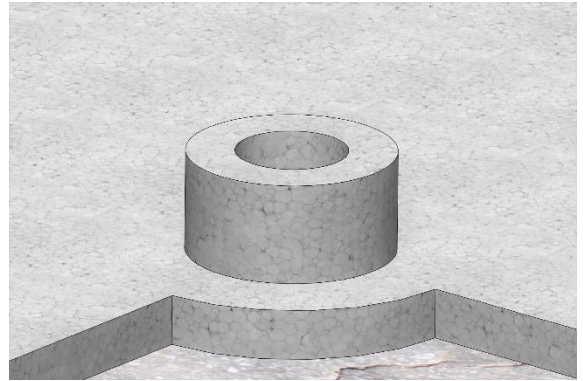


Montageanleitung

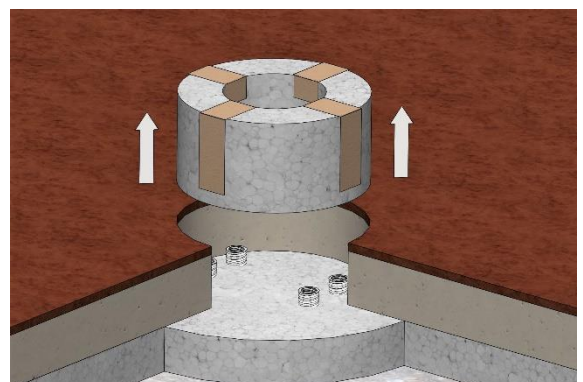
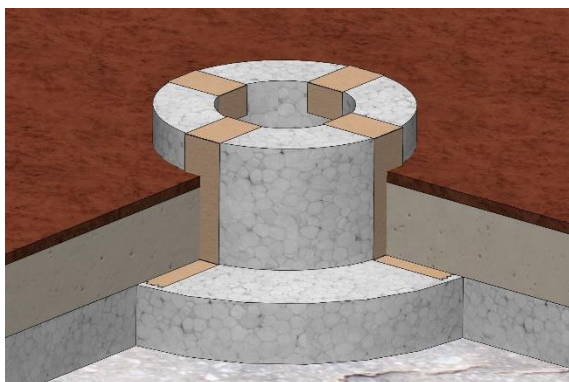
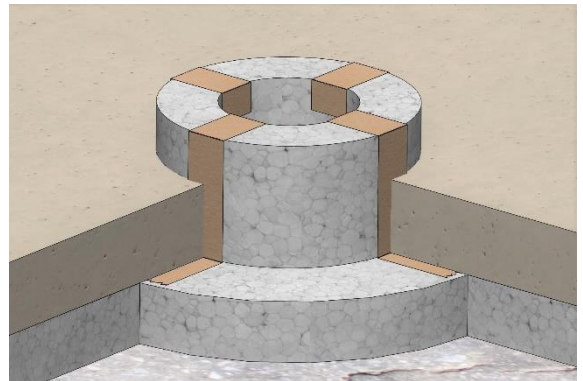
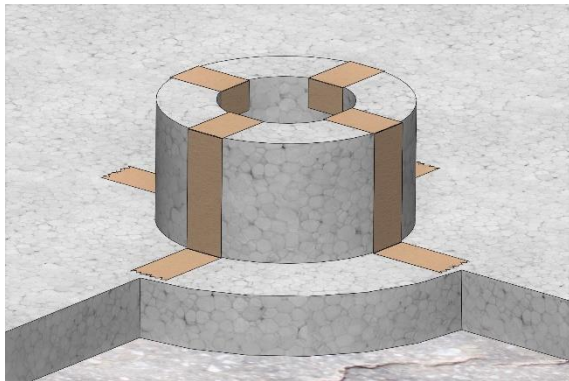
9904-A – Variante 1: Estrichboden



Die Kabel können seitlich oder von unten
zugeführt werden (Darstellung: unten)

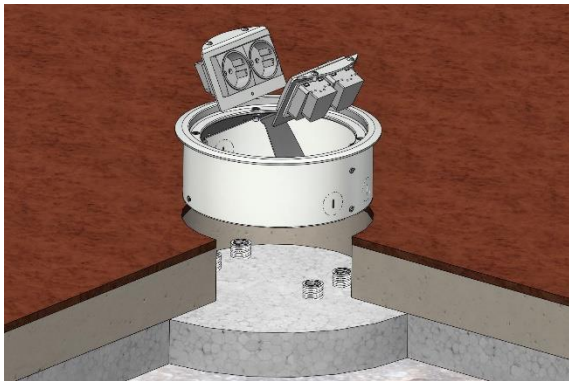


Styroporblock
ca. Durchmesser 202mm x Höhe 100mm

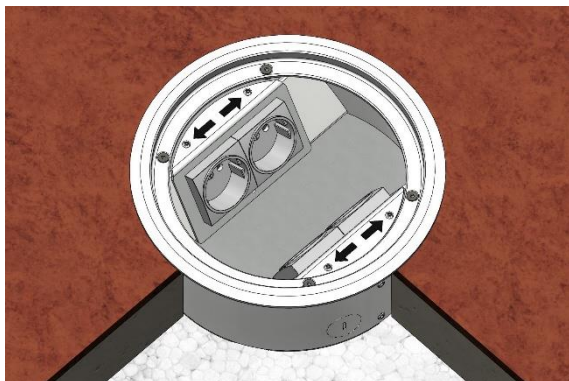
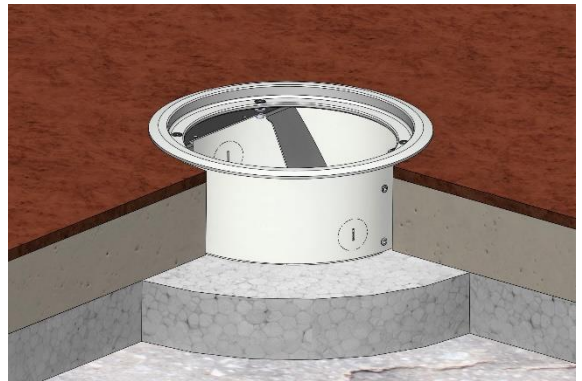


Montageanleitung

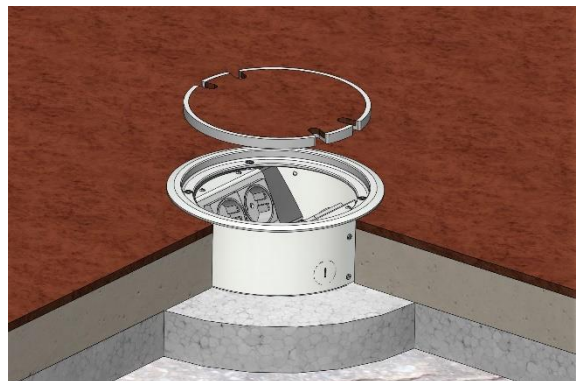
9904-A – Variante 1: Estrichboden



Geräteträger aus Dose herausnehmen



Geräte anschließen
Geräteträger festschrauben

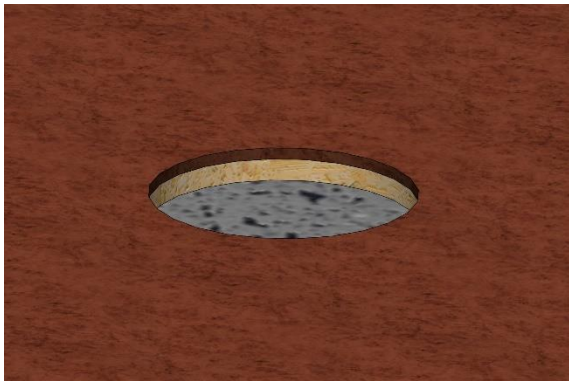


Deckel kann mit Belag belegt werden

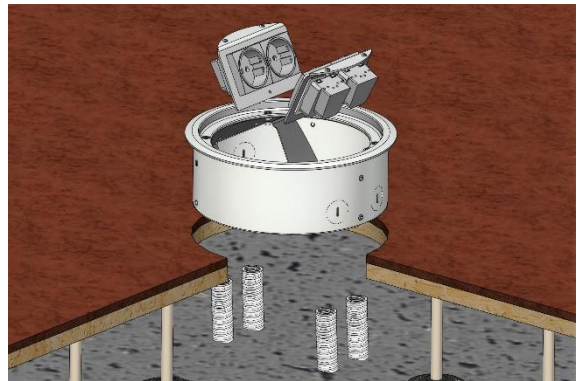


Montageanleitung

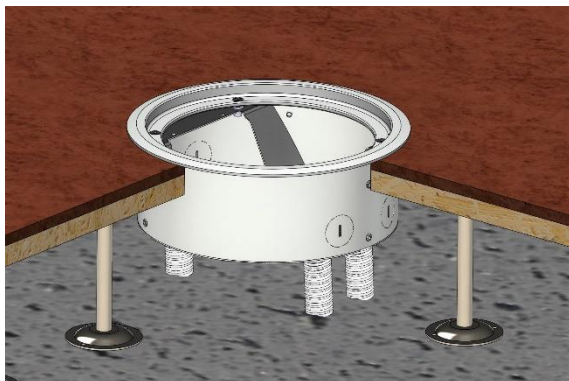
9904-A – Variante 2: Hohlboden



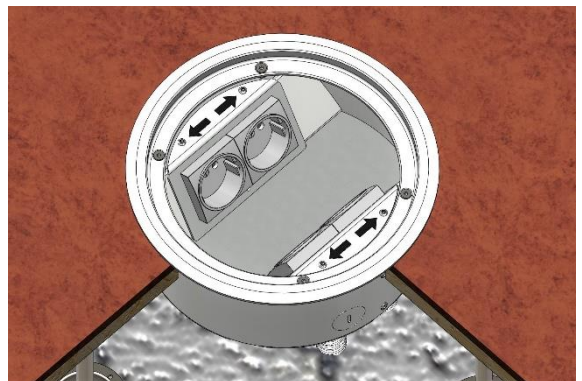
Bohren eines Loches mit 200mm Durchmesser



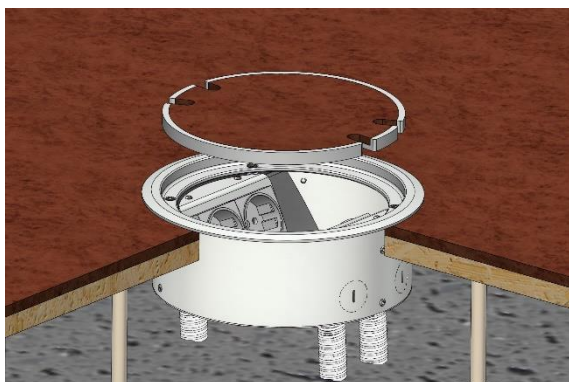
Geräteträger aus Dose herausnehmen



Kabel in die Dose einführen
Dose auf den Belag setzen



Geräte anschließen
Geräteträger befestigen



Deckel kann mit Belag belegt werden

