

Datenblatt

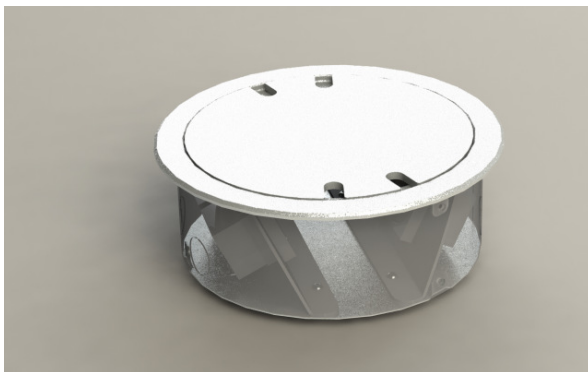
Bodensteckdose

Bezeichnung:

Art. Nr.	9904-A	4x Schuko
	9904-Anw	2x Schuko, 2x RJ45 2fach
	9904-Anw	2x Schuko, 1x RJ45 2fach, 1x Antenne (SAT/TV/R)

Beschreibung:

Gehäuse aus sendzimiervzinktem Stahlblech, Kranz und Deckel aus massiven Aluminium in Alu Natur eloxiert. Deckel zum Auflegen, schließt auch bei gestecktem Standardstecker in gerader oder abgewinkelter Form. Deckel kann beidseitig verwendet werden, eine Seite glatt, die andere zum Belegen mit 5mm Belag z. Bsp. Linoleum. Diese Ausführung ist für Einzellasten bis 200kg ausgelegt d.h. nach DIN VDE 0634 Teil 1 begehbar. Vorausgesetzt wird der sachgemäße Einbau. Die Steckdoseneinsätze verfügen über ein VDE Zeichen. Die Einbaueinheit ist für trocken bis feucht gepflegte Räume vorgesehen! Die Geräteeinheit kann 4 Installationsgeräte beinhalten. Die Ausführung ist besonders gut für den Fußboden im Hohlraumbereich geeignet. Die Bodensteckdose wird von oben eingesetzt und mit Montagekleber befestigt. Zuleitung seitlich bzw. von unten je 4x 25mm Öffnungen.



Einsatzbereich: In trocken- bis feucht gepflegten Räumen (Hohlboden)

Zubehör: Kunststoffeinsatz aus PVC

Technische Daten:

Material:	Gehäuse sendzimiervzinkt, Kranz und Deckel Alu Natur eloxiert, oder in anderen Farben, Geräteträger Aluminium.
Abmessungen:	Kranz Ø220mm, Dose ca. Ø200x80mm.
Gewicht:	ca. 1300 g
Belastbarkeit:	200 kg
Einsätze:	Schuko, VGA, Rj45, XLR, SAT, TAE.