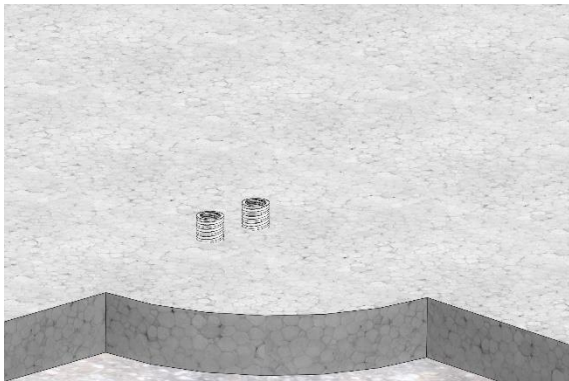
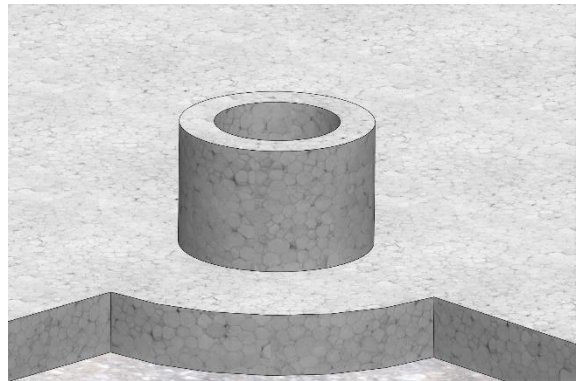


Montageanleitung

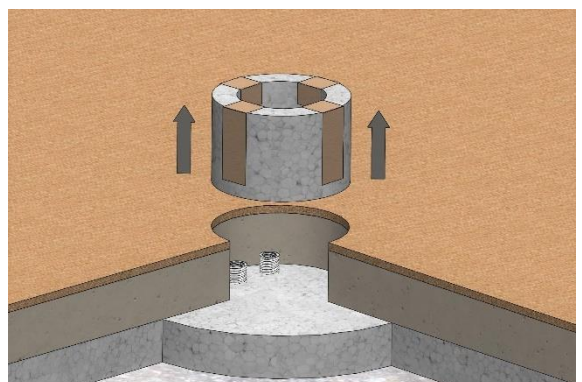
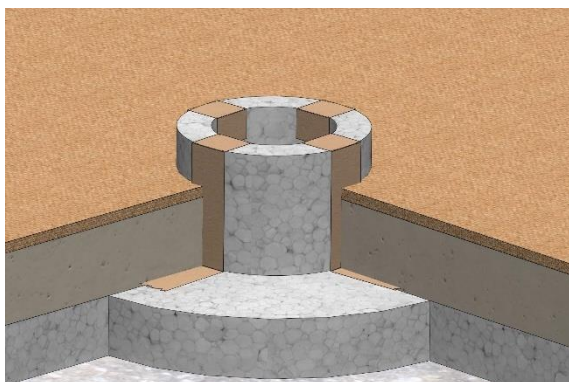
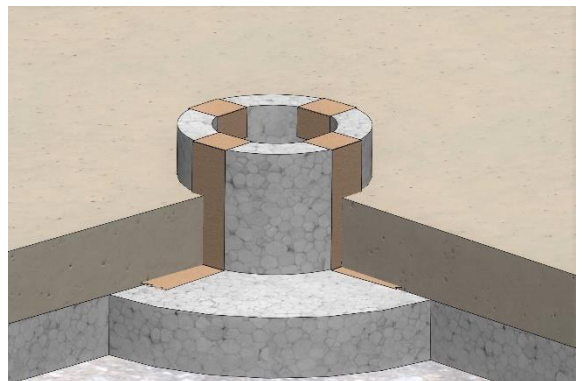
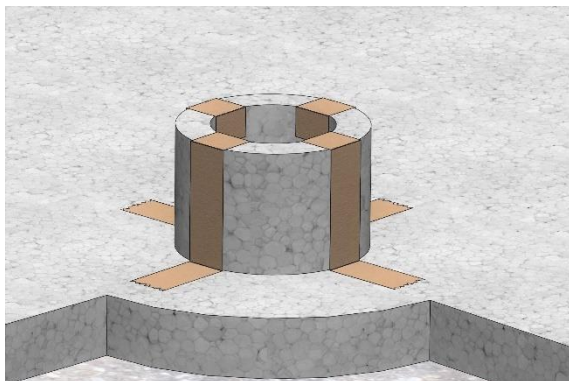
9902-D – Variante 1: Estrichboden



Die Kabel können seitlich oder von unten
zugeführt werden (Darstellung: unten)



Styroporblock
ca. Durchmesser 152mm x Höhe 100mm

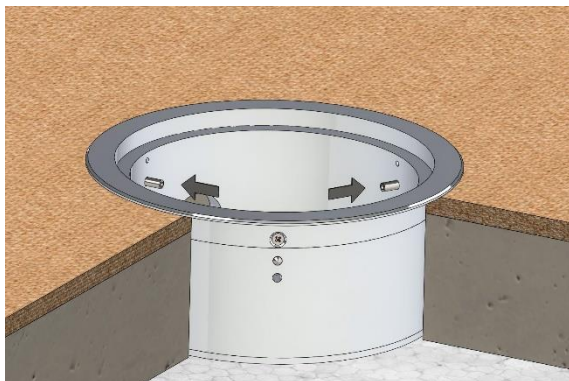
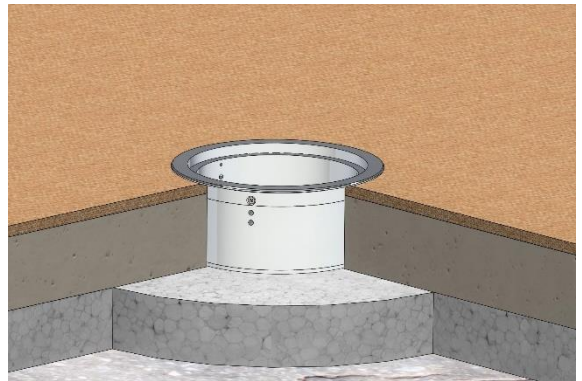


Montageanleitung

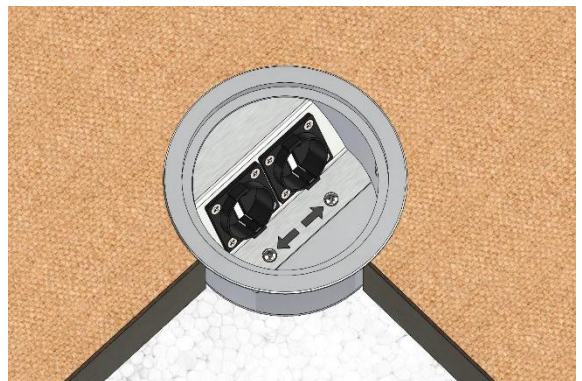
9902-D – Variante 1: Estrichboden



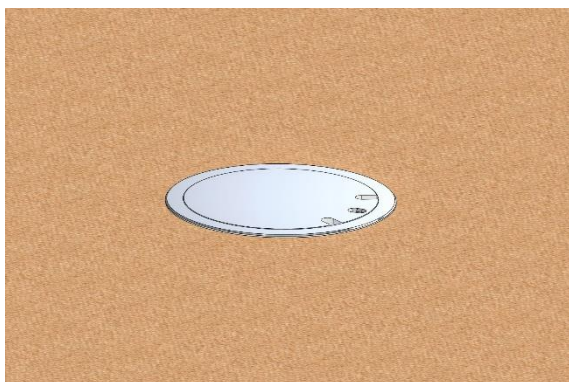
Geräteträger aus Dose herausnehmen



Dose mit den Stiftschrauben verankern



Geräte anschließen
Geräteträger festschrauben

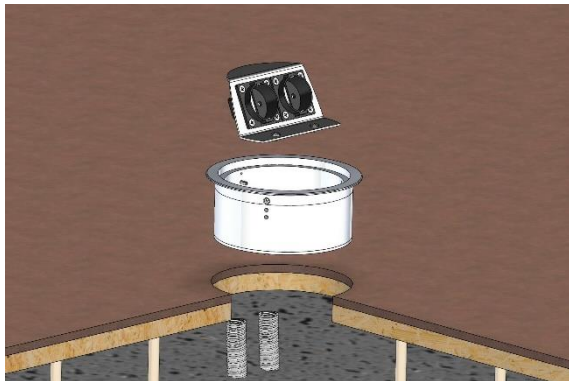


Montageanleitung

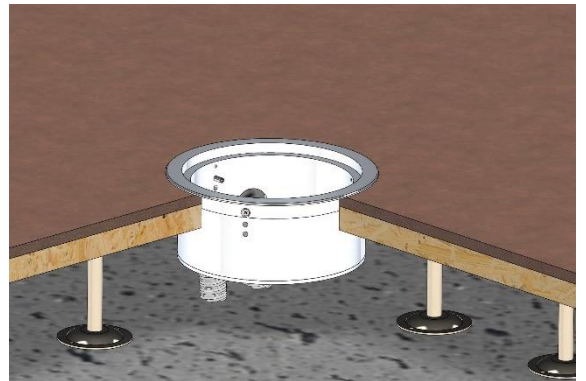
9902-D – Variante 2: Hohlboden



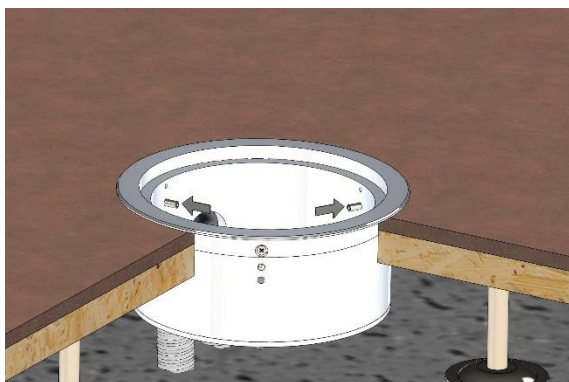
Bohren eines Loches mit 150mm Durchmesser



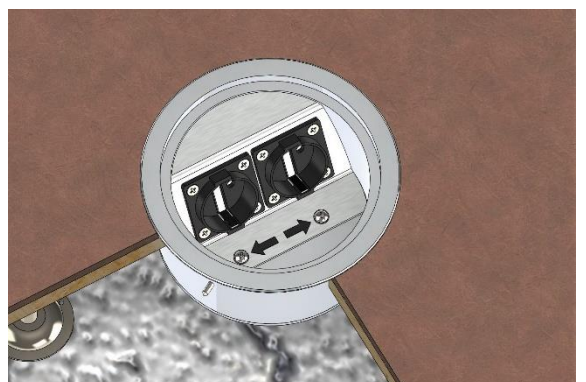
Geräteträger aus Dose herausnehmen



Kabel in die Dose einführen
Dose auf den Belag setzen



Dose mit Stiftschrauben verankern



Geräte anschließen
Geräteträger befestigen

Montageanleitung

9902-D – Variante 2: Hohlboden

