

## Datenblatt

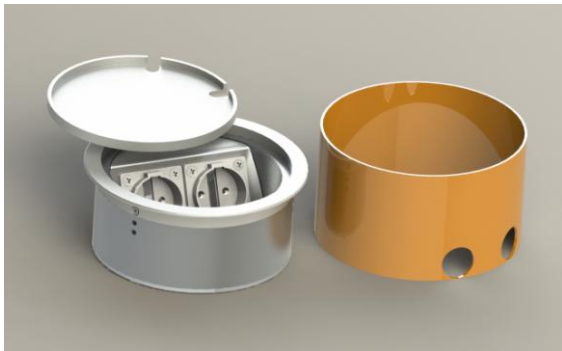
# Bodensteckdose

### Bezeichnung:

Art. Nr.	9902-A	2x Schuko
	9902-Anw	1x Schuko, 1x RJ45 2fach

### Beschreibung:

Bodensteckdose aus massiven Aluminium mit Deckel zum auflegen. Deckel Schließt auch bei gestecktem Standardstecker in gerader oder abgewinkelter Form. Deckel kann beidseitig verwendet werden Alu Natur eloxiert bzw. beschichtet oder mit 5mm Belag z. Bsp. Linoleum. Diese Ausführung ist für Einzellasten bis 200kg ausgelegt d.h. nach DIN VDE 0634 Teil 1 begehbar. Vorausgesetzt wird der sachgemäße Einbau. Die Steckdoseneinsätze verfügen über ein VDE Zeichen. Die Einbaueinheit ist für trocken bis feucht gepflegte Räume vorgesehen! Die Geräteeinheit kann 2 Installationsgeräte beinhalten. Die Ausführung ist besonders gut für den Fußboden im Hohlraumbereich geeignet. Die Bodensteckdose wird von oben eingesetzt und über seitlich befindlichen Stiftschrauben bzw. Montagekleber befestigt. Zuleitung seitlich bzw. von unten je 2x 25mm Öffnungen.



**Einsatzbereich:** In trocken- bis feucht gepflegten Räumen (Hohlboden)

**Zubehör:** Kunststoffeinsatz aus PVC

### Technische Daten:

**Material:** Gehäuse, Kranz, Deckel beschichtet bzw. Alu Natur eloxiert, oder in anderen Farben, Geräteträger Aluminium.

**Abmessungen:** Kranz Ø170mm, Dose ca. Ø150x71mm.

**Gewicht:** ca. 1100 g

**Belastbarkeit:** 200 kg

**Einsätze:** Schuko, VGA, Rj45, XLR, SAT, TAE.

