

## Datenblatt

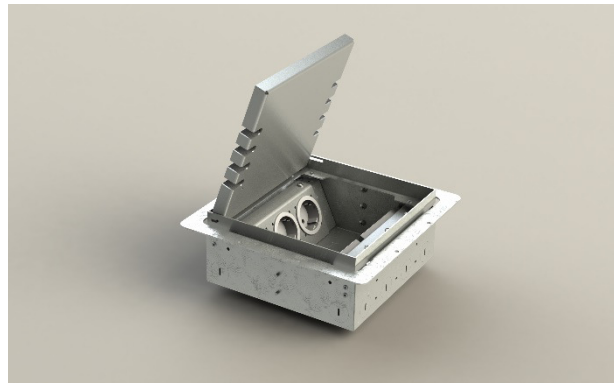
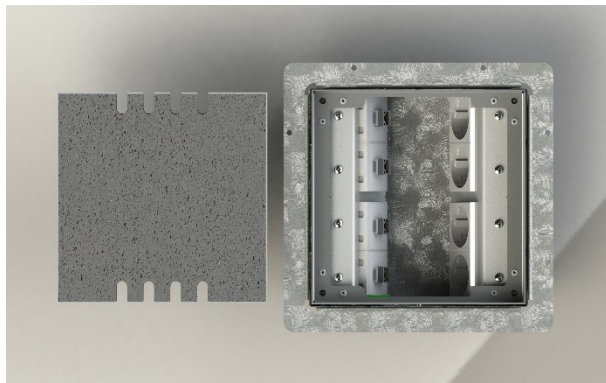
# Höhenverstellbarer Bodentank

### Bezeichnung:

Art. Nr. 8908-H 8x Schuko  
Art. Nr. 8908-Hnw1 4x Schuko, 4x RJ45 2fach

### Beschreibung:

Das Gehäuse mit einem Klappdeckel zum Auflegen besteht aus 1,5mm geschliffenem Edelstahl 1.4301. Die Belagstärke inkl. Kleber beträgt 15mm. Die Aufnahme Box besteht aus Sendzimir verzinktem Stahlblech. Diese Ausführung ist für Einzellasten bis 120kg ausgelegt, d.h. nach DIN VDE 0634 Teil 1 begehbar. Vorausgesetzt wird der sachgemäße Einbau. Die Geräteeinheit kann bis 8 Installationsgeräte beinhalten. Die Steckensätze verfügen über ein VDE Zeichen. Zuleitung in der Aufnahmebox von allen Seiten möglich. Nivellierschrauben ermöglichen eine Höhenkorrektur bis ca. 30mm. Auf dem Boden der Aufnahmebox befinden sich Bohrungen für Befestigungszwecke. Der Unterbaurahmen ermöglicht Einbau des Bodentanks im Hohlboden.



**Einsatzbereich:** In trocken- bis feucht gepflegten Räumen, Schutzart IP41

### Technische Daten:

**Material:** Gehäuse aus Sendzimir verzinktem Stahlblech, Rahmen und Deckel Edelstahl, Geräteträger Aluminium

**Abmessungen:** 200x200x90

**Nivellierbereich:** ca. 30mm

**Zuleitung:** rückseitig, vorne und unten je 2x Ø25mm.

**Gewicht:** ca. 2600 g

**Belastbarkeit:** 120 kg

**Steckeinsätze:** Schuko, VGA, Rj45, XLR, SAT, TAE