

Datenblatt

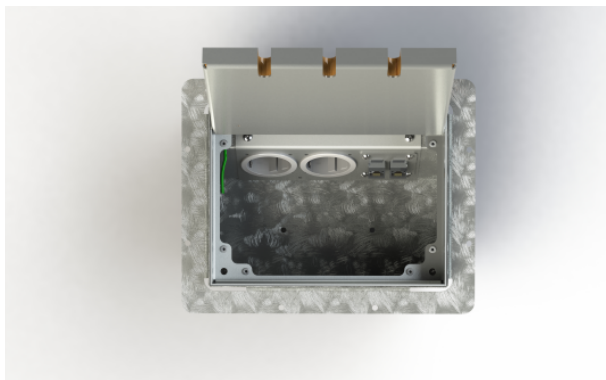
Höhenverstellbarer Bodentank

Bezeichnung:

Art. Nr.	8903-H	3x Schuko
Art. Nr.	8903-Hnw1	2x Schuko, 1x RJ45 2fach
Art. Nr.	8903-Hnw2	2x Schuko, 1x Antenne (SAT/TV/R)

Beschreibung:

Das Gehäuse mit einem Klappdeckel zum Auflegen besteht aus 1,5mm geschliffenem Edelstahl 1.4301. Die Belagstärke inkl. Kleber beträgt 15mm. Die Aufnahme Box besteht aus Sendzimir verzinktem Stahlblech. Diese Ausführung ist für Einzellasten bis 120kg ausgelegt, d.h. nach DIN VDE 0634 Teil 1 begehbar. Vorausgesetzt wird der sachgemäße Einbau. Die Geräteeinheit kann bis 3 Installationsgeräte beinhalten. Die Steckesätze verfügen über ein VDE Zeichen. Zuleitung in der Aufnahmebox von hintere Seiten und von unten möglich. Nivellierschrauben ermöglichen Höhenkorrektur bis ca. 30mm. Auf dem Boden der Aufnahmebox befinden sich Bohrungen für Befestigungszwecke. Der Unterbaurahmen ermöglicht Einbau des Bodentanks im Hohlboden.



Einsatzbereich: In trocken- bis feucht gepflegten Räumen

Technische Daten:

Material:	Gehäuse und Deckel Edelstahl geschliffen, Geräteträger Aluminium
Abmessungen:	200x150x90
Nivellierbereich	ca. 30mm
Zuleitung:	rückseitig und unten je 2x Ø25mm.
Gewicht:	ca. 2000 g
Belastbarkeit:	120 kg
Steckesätze:	Schuko, VGA, Rj45, XLR, SAT, TAE, HDMI, USB usw..