

# Datenblatt

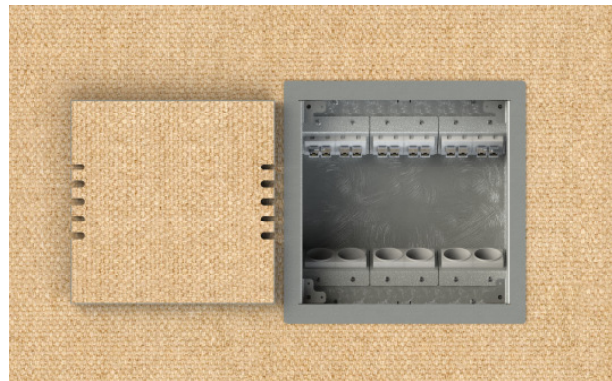
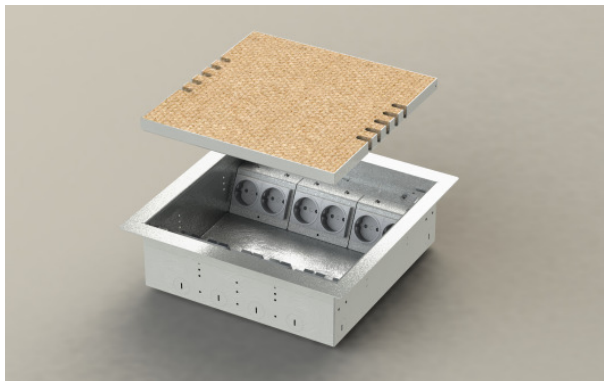
## Hohlbodentank

### Bezeichnung:

Art. Nr. 8512-B 12x Schuko  
Art. Nr. 8512-Bnw1 8x Schuko, 4x RJ45 2fach

### Beschreibung:

Das Gehäuse besteht aus Edelstahl 1.4301 2 mm stark, Oberfläche geschliffen mit auflegbarem Deckel. Die Aufnahme Box besteht aus Sendzimir verzinktem Stahlblech. Die Geräteeinheit kann bis 12 Installationsgeräte beinhalten. Die Steckensätze verfügen über ein VDE Zeichen. Zuleitung in der Aufnahmebox von hintere Seiten und von unten möglich. Nivellierschrauben ermöglichen den Einbau in Böden mit verschiedenen Stärken. Auf dem Boden der Aufnahmebox befinden sich Bohrungen für Befestigungszwecke.



**Einsatzbereich:** In trocken- bis feucht gepflegten Räumen

### Technische Daten:

Material: Gehäuse und Deckel Edelstahl geschliffen, Geräteträger Aluminium  
Abmessungen: 350x350x90 mm  
Einbauöffnung: ca. 305x305 mm  
Zuleitung: rückseitig und unten Ø25mm.  
Gewicht: ca. 3.700 g  
Belastbarkeit: 20 kg  
Steckeinsätze: Schuko, VGA, Rj45, XLR, SAT, TAE, HDMI, USB usw..