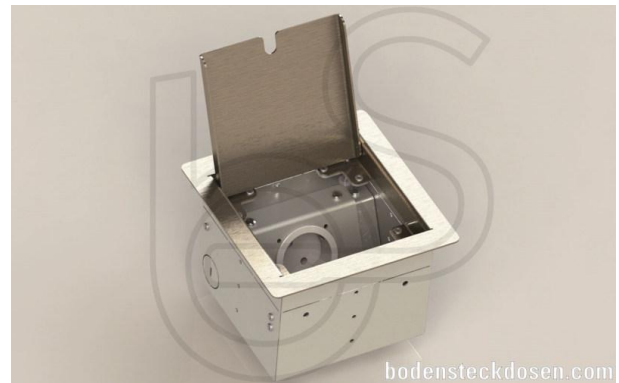


## Hohlbodentank-System: 8501-E

### Spezifikation:

Artikel-Nr.:	8501-E
Produktgruppe:	Hohlbodentank-System
Einheiten:	1
Bestückung:	1x SCHUKO Steckdose mit VDE-Prüfzeichen
Bauform:	Quadratisch
Untergrund:	- Für Estrich geeignet - Für Hohlböden geeignet
Montage-Art:	UP-Montage
Deckelmerkmale:	- Klappbar - Lässt sich mit gesteckten Steckern schließen
Einsatzbereich:	Trocken- bis feuchtgepflegt
Schutzklasse:	IP41



### Technische Daten:

Material:	- Rahmen aus 1,5mm Edelstahl (1.4301) - Aufnahmebox aus sendzimirverzinktem Stahlblech - Deckel aus 1,5mm Edelstahl (1.4301) - Geräteträger aus Aluminium
Farbe:	Edelstahl
Oberfläche:	Geschliffen
Gewicht:	1000g
Abmessungen:	150 x 150 x 90mm
Einbaumaße:	125 x 125 x 90mm
Zuleitung:	2x seitlich; 2x hinten; 2x unten; Ø 25mm
Belastbarkeit:	Begehbar (Punktlast max. 120kg)

### Besonderheiten:

Lieferzustand:	Komplett einbaufertig vormontiert
----------------	-----------------------------------