

Datenblatt

Hohlbodentank

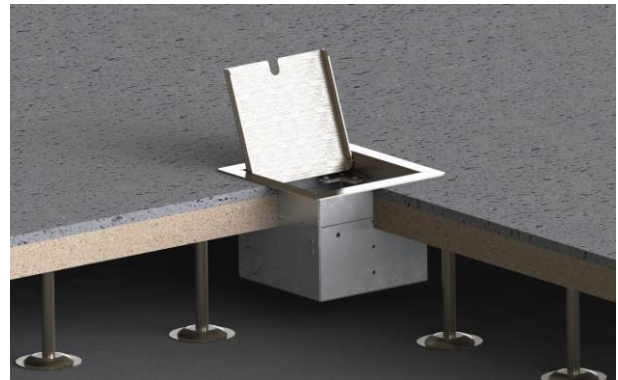
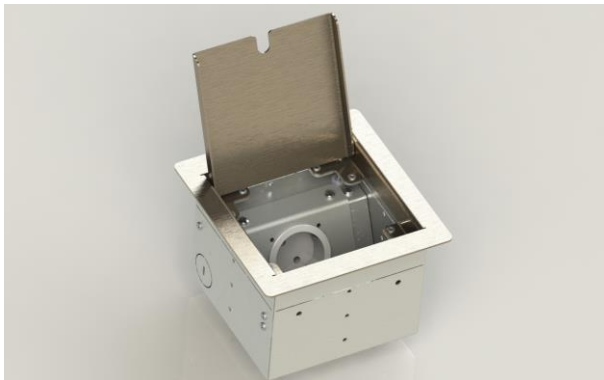
Bezeichnung:

Art. Nr. 8501-E 1x Schuko
Art. Nr. 8501-Enw 1x RJ45 2fach

Beschreibung:

Das Gehäuse besteht aus Edelstahl 1.4301 V2A 1,5mm stark, Oberfläche geschliffen mit Klappdeckel. Diese Ausführung ist für Einzellasten bis 120kg ausgelegt d.h. nach DIN VDE 0634 Teil 1 begehbar. Vorausgesetzt wird der sachgemäße Einbau.

Die Aufnahme Box besteht aus Sendzimir verzinktem Stahlblech. Die Geräteeinheit kann bis 1 Installationsgeräte beinhalten. Die Steckesätze verfügen über ein VDE Zeichen. Zuleitung in der Aufnahmebox von hintere Seiten und von unten möglich. Nivellierschrauben ermöglichen den Einbau in Böden mit verschiedenen Stärken. Auf dem Boden der Aufnahmebox befinden sich Bohrungen für Befestigungszwecke.



Einsatzbereich: In trocken- bis feucht gepflegten Räumen

Technische Daten:

Material: Gehäuse und Deckel Edelstahl geschliffen, Geräteträger Aluminium
Abmessungen: 150x150x90 mm
Einbauöffnung: ca. 125x125 mm
Nivellierbereich: ca. 30mm
Zuleitung: rückseitig und unten je 2x Ø25mm.
Gewicht: ca. 120 g
Belastbarkeit: 120 kg
Steckesätze: Schuko, VGA, Rj45, XLR, SAT, TAE, HDMI, USB usw..