

Datenblatt

LED Energiesäule

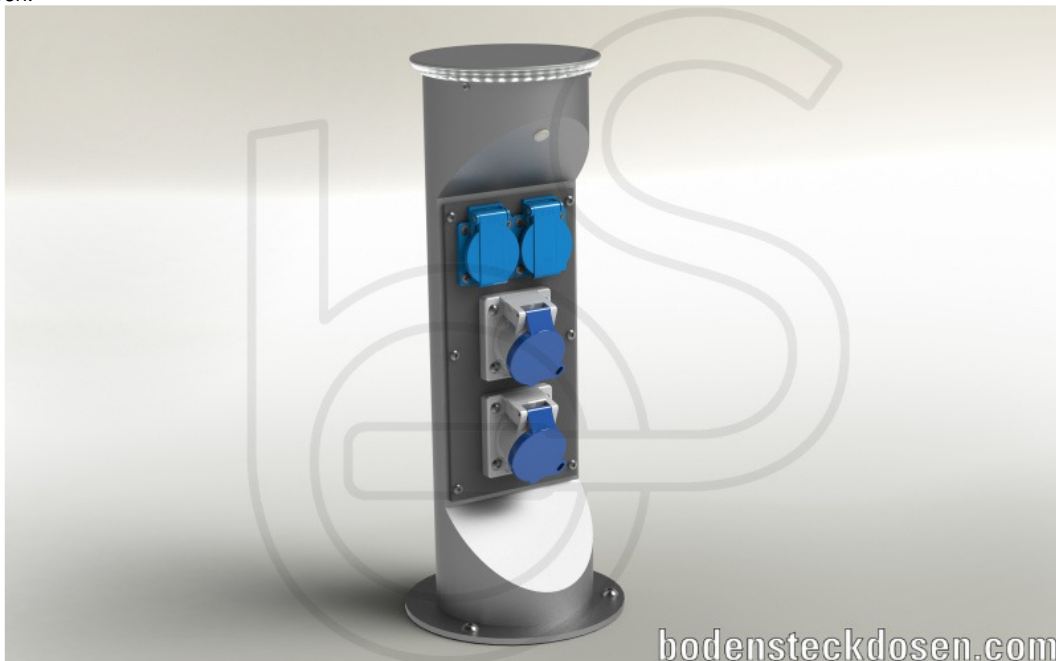
Bezeichnung:

Art. Nr. ES-04-LED 2x Schuko, 2x CEE 3/16A 230V/6h, LED

Beschreibung:

Das Gehäuse und die Fußplatte bestehen aus massivem Edelstahl und sind glasperlengestrahlt. Der Deckel wird aus Alu gefertigt, in Edelstahloptik eloxiert. Die Steckdoseneinsätze verfügen über ein VDE Zeichen. Die Einbaueinheit ist für den Aussenbereich geeignet! Schutzart IP 54. Zuleitung von unten. LED Rundum-Beleuchtung mit sensorgesteuerter, ein- und ausgedimmter Dämmerungsschaltung. Dämmerungsschaltwert einstellbar.

Hinweis zur Montage: Montage erfolgt auf vor Ort erstellten Fundament. Der Anschluss ist nur von einer befugten Elektrofachkraft durchzuführen.



Einsatzbereich: Innen- und Außenbereich Schutzart IP54

Technische Daten:

Material: Gehäuse Edelstahl, Geräteträger A2 oder PVC-U
Gehäuse 2mm A2, Fußplatte 5mm A2

Abmessungen: ca. Ø 150mm, Höhe 450 mm

Gewicht: ca. 4,6kg

Einsätze: Schuko, CEE, etc.