

Datenblatt

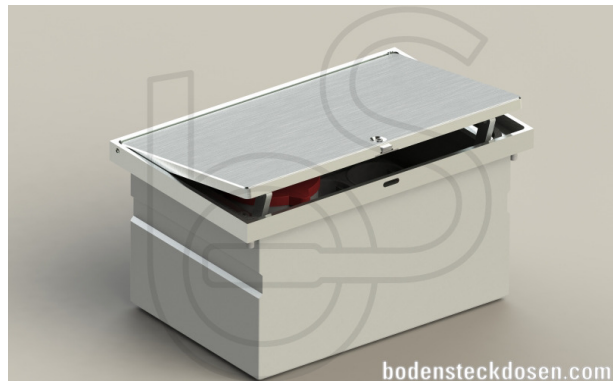
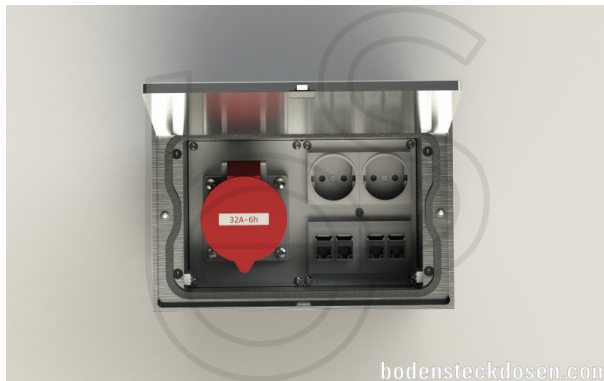
CEE Bodensteckdose

Bezeichnung:

Art. Nr.	8314-Anw1	1x CEE 5/16A, 2x Schuko, 2x RJ45 2-fach
Art. Nr.	8314-Anw2	1x CEE 5/32A, 2x Schuko, 2x RJ45 2-fach

Beschreibung:

Bodensteckdose aus massivem Aluminiumprofil mit Klappdeckel. Zum Öffnen des Deckels genügt ein Handgriff und der Deckel wird durch Federdruck leicht angehoben. So kann der Deckel aufgeklappt und die Steckdosen benutzt werden. Ebenso einfach arretiert sich der Schnappverschluss des Deckels selbständig durch leichten Druck beim Schließen. Im geschlossenen Zustand ist die Bodensteckdose durch eine Dichtung Spritzwassergeschützt und somit auch für Nasskehrgeräte geeignet. Rand und Deckeldichtung sollten immer sauber gehalten werden. Zuleitung über 4 Kabeleinführungen von 25 mm Durchmesser. Bei entsprechend sachgemäßem Einbau in einem Mörtelbett kann die Bodensteckdose mit PKW befahren werden. Der Steckdoseneinsatz verfügt über ein VDE-Zeichen.



Einsatzbereich: In trocken- bis feucht gepflegten Räumen, Schutzart IP65.

Technische Daten:

Material:	Gehäuse Aluminiumprofil / Rahmen und Deckel aus Alu in Alu-Natur eloxiert
Abmessungen:	ca. 250x160x131mm
Gewicht:	ca. 2,8kg
Belastbarkeit:	PKW befahrbar
Steckeinsätze:	CEE 16A oder 32A, Schukos RJ etc.