

Datenblatt

Bodensteckdose IP 67

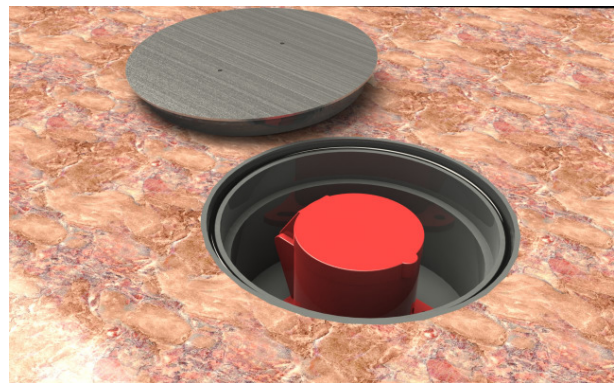
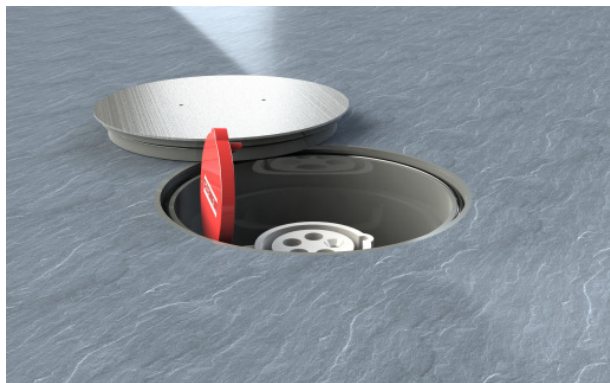
Bezeichnung:

Art. Nr.	7705-E1	1x CEE 5/16A
	7705-E2	1x CEE 5/32A

Beschreibung:

Das Gehäuse besteht aus massiven PVC. Deckel Oberfläche Edelstahl 1.4301 V2A 1,5mm stark, geschliffen. Die Steckdoseneinsätze verfügen über ein VDE Zeichen. Die Einbaueinheit ist für den Aussenbereich geeignet! Zuleitung seitlich 2x M25.

Hinweis zur Montage: Kabelverschraubungen Schutzart IP 67 verwenden. Nur flexible Leitung verwenden damit die Schutzart gewährleistet werden kann. Die Bodensteckdose mit einer Wasserwaage in ein Mörtelbett etc. hineindrücken und Bodeneben mit dem Estrich etc. ausrichten. Danach kann der Rest mit Mörtel ausgefüllt werden. Die Dosen müssen regelmäßig von Schmutz befreit werden, ansonsten ist die Schutzart nicht mehr gegeben. Der Anschluss ist nur von einer befugten Elektrofachkraft durchzuführen.



Einsatzbereich: Innen- und Außenbereich in geschlossenem Zustand Wasserdicht Schutzart IP67

Technische Daten:

Material:	Gehäuse PVC-U, Deckel Oberfläche Edelstahl 1.4301 V2A geschliffen
PVC-U:	Besondere Merkmale: ohne Weichmacher, gute mechanische Festigkeit, beständig gegen Säuren und Laugen. Typische Anwendungen: Chemie-Apparatebau, Wasseraufbereitungsanlagen, Trinkwasserleitungen, Entsorgung, Schwimmbäder. (Quelle: ThyssenKrupp Plastics)
Abmessungen:	Ø170x122mm
Gewicht:	ca. 2600 g
Belastbarkeit:	200 kg
Einsätze:	Schuko, VGA, Rj45, XLR, TAE.