

Datenblatt

Bodensteckdose IP 67

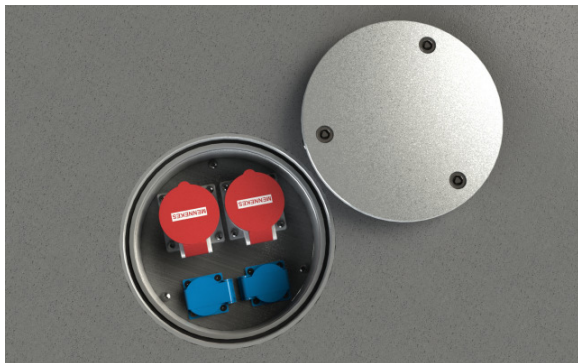
Bezeichnung:

Art. Nr. 7022-A 2x Schuko, 2x CEE 5/16A 400V/6h
oder 5/32A 400V/6h

Beschreibung:

Das Gehäuse und Deckel bestehen aus massivem Aluminium. Diese Ausführung ist bei sachgemäßem Einbau mit PKW befahrbar. Die Steckdoseneinsätze verfügen über ein VDE-Zeichen. Die Einbaueinheit ist für den Außenbereich geeignet! Zuleitung von unten 2x M25.

Hinweis zur Montage: Kabelverschraubungen Schutzart IP 67 verwenden. Nur flexible Leitung verwenden damit die Schutzart gewährleistet werden kann. Die Bodensteckdose mit einer Wasserwaage in ein Mörtelbett etc. hineindrücken und Bodeneben mit dem Estrich etc. ausrichten. Danach kann der Rest mit Mörtel ausgefüllt werden. Die Dose muss regelmäßig von Schmutz befreit werden, ansonsten ist die Schutzart nicht mehr gewährleistet. Der Anschluss ist nur von einer befugten Elektrofachkraft durchzuführen.



Einsatzbereich: Innen- und Außenbereich, in geschlossenem Zustand wasserdicht, Schutzart IP67

Technische Daten:

Material: Gehäuse und Deckel in Alu-Natur eloxiert

Abmessungen: Ø 250x150 mm

Gewicht: ca. 6,5kg

Belastbarkeit: PKW

Einsätze: Schuko, VGA, Rj45, XLR, TAE, CEE.