

CEE-Bodensteckdose: 6400E1

Spezifikation:

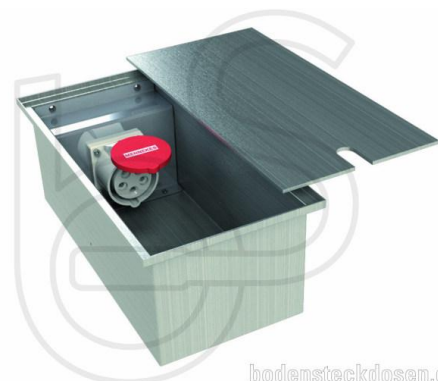
Artikel-Nr.:	6400E1
Produktgruppe:	CEE-Bodensteckdose
Einheiten:	1
Bestückung:	1x CEE 5/16A 400V/6h Steckdose mit VDE-Prüfzeichen
Bauform:	Rechteckig
Untergrund:	Für Estrich geeignet
Montage-Art:	UP-Montage
Deckelmerkmale:	<ul style="list-style-type: none"> • Kann komplett entnommen werden • Lässt sich mit gesteckten Steckern schließen
Einsatzbereich:	Außen- & Innenbereich
Schutzklasse:	IP41
EAN:	4058796001837

Technische Daten:

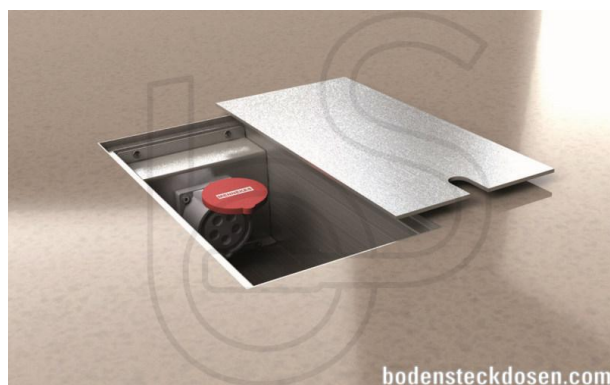
Material:	<ul style="list-style-type: none"> • Gehäuse aus 1,5mm Edelstahl (1.4301) • Deckel aus 4mm Edelstahl (1.4301) • Geräteträger aus Aluminium
Farbe:	Edelstahl
Oberfläche:	Geschliffen
Gewicht:	5500g
Abmessungen:	400 x 200 x 150mm
Einbaumaße:	400 x 200 x 150mm
Zuleitung:	2x hinten; Ø 25mm
Belastbarkeit:	Begehbar (Punktlast max. 300kg)

Besonderheiten:

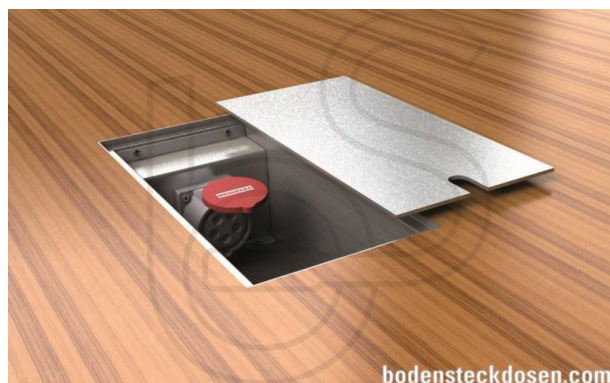
Lieferzustand:	Komplett einbaufertig vormontiert
----------------	-----------------------------------



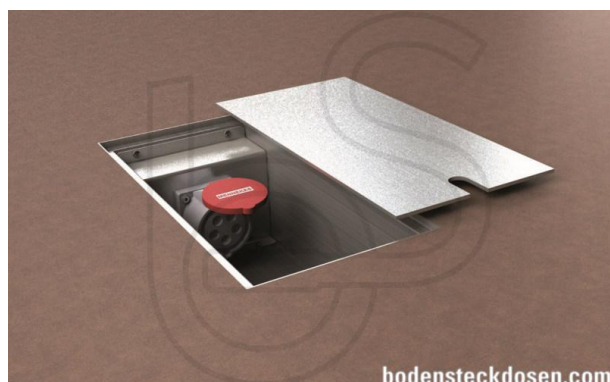
bodensteckdosen.com



bodensteckdosen.com



bodensteckdosen.com



bodensteckdosen.com

Die Abbildungen können von der angegebenen Bestückung abweichen sowie Zubehör-Artikel darstellen.

Irrtümer und technische Änderungen vorbehalten.