

Datenblatt

CEE Bodensteckdose IP 67

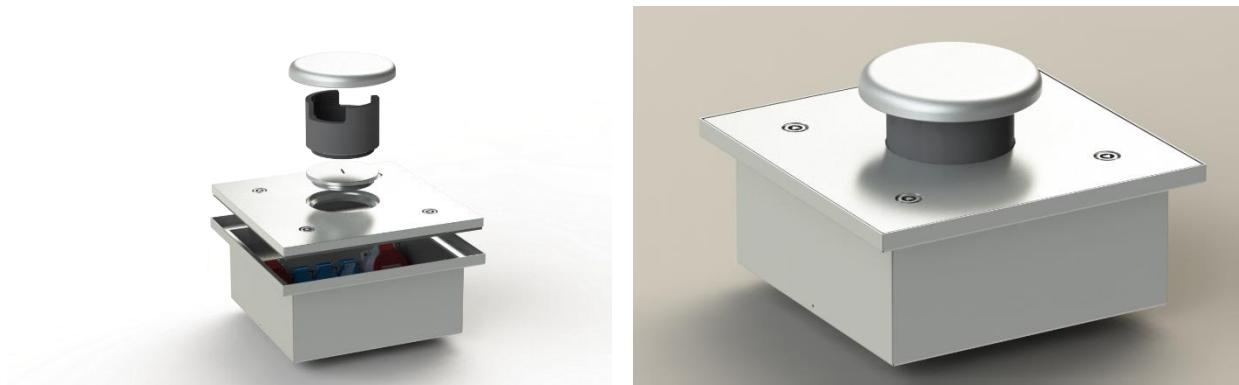
Bezeichnung:

Art. Nr. BT-4023 3x Schuko, 1x CEE 5/16A 400V/6h, 1x CEE 5/32A 400V/6h

Beschreibung:

Das quadratische Gehäuse besteht aus geschliffenem Edelstahl. Der Deckel besteht aus massiven Aluminium. Diese Ausführung ist bei sachgemäßem Einbau vom PKW befahrbar. Die Steckdoseneinsätze verfügen über ein VDE Zeichen. Die Einbaueinheit ist für den Aussenbereich geeignet! Zuleitung von hinten 2x Ø25 und 2x Ø32.

Hinweis zur Montage: Kabelverschraubungen Schutzart IP 67 verwenden. Nur flexible Leitung verwenden damit die Schutzart gewährleistet werden kann. Den Bodentank mit einer Wasserwaage in ein Mörtelbett etc. hineindrücken und Bodeneben ausrichten. Danach kann der Rest mit Mörtel ausgefüllt werden. Der Bodentank muss nach Gebrauch regelmäßig von Schmutz befreit werden, eventuell Gewinde nachfetten, ansonsten ist die Schutzart nicht mehr gewährleistet. Der Anschluss ist nur von einer befugten Elektrofachkraft durchzuführen!



Einsatzbereich: Innen- und Außenbereich in geschlossenem Zustand Wasserdicht Schutzart IP67

Technische Daten:

Material: Gehäuse aus V2A, Deckel Alu-Natur eloxiert

Abmessungen: 400x400x170 mm

Gewicht: ca. 17 kg

Belastbarkeit: PKW

Einsätze: Schuko, VGA, Rj45, XLR, TAE, CEE.