

Datenblatt

CEE-Bodentank

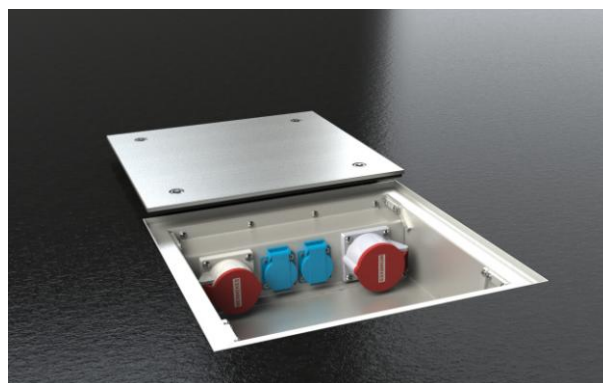
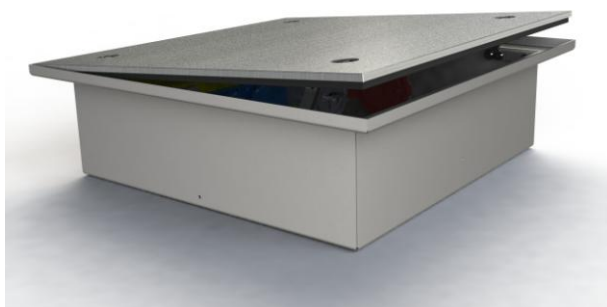
Bezeichnung:

Art. Nr.	BT-4022	2x Schuko,	1x CEE 5/16A 400V/6h
			1x CEE 5/32A 400V/6h

Beschreibung:

Das Gehäuse besteht aus Edelstahl. Geräteträger aus Alu. Alternativ sind auch andere Kombinationen möglich. Der Einbau kann an beliebigen Stellen im Fußboden erfolgen, da für die Leitungszuführung Rohrleitungen verwendet werden.

Zuleitung von hinten über 4 Kabeleinführungen Ø26 mm. Deckel von unten mit Moosgummiumrandung. Schwere Ausführung, zur Reinigung mit Naßkehrgeräten geeignet. Die Steckdoseneinsätze verfügen über ein VDE Zeichen.



Einsatzbereich: In Nassgepflegten Räumen!

Technische Daten:

Material: Gehäuse aus Edelstahl , Deckel Aluminium eloxiert

Abmessungen: 400x400x116mm

Gewicht: 9000 g

Belastbarkeit: PKW

Einsätze: Schuko, VGA, Rj45, XLR, TAE, CEE.