

Datenblatt

Bodensteckdose

Bezeichnung:

Type: 8808-T 8x Schuko
 8808-Tnw 4x Schuko, 4x RJ 45 CAT6 2fach

Beschreibung:

Das quadratische Gehäuse besteht aus geschliffenem Edelstahl. Zwei Geräteträger aus Alu für je 4 Einheiten, Alternativ sind auch andere Kombinationen möglich. Der Einbau kann an beliebigen Stellen im Fußboden erfolgen, da für die Leitungszuführung Rohrleitungen verwendet werden.

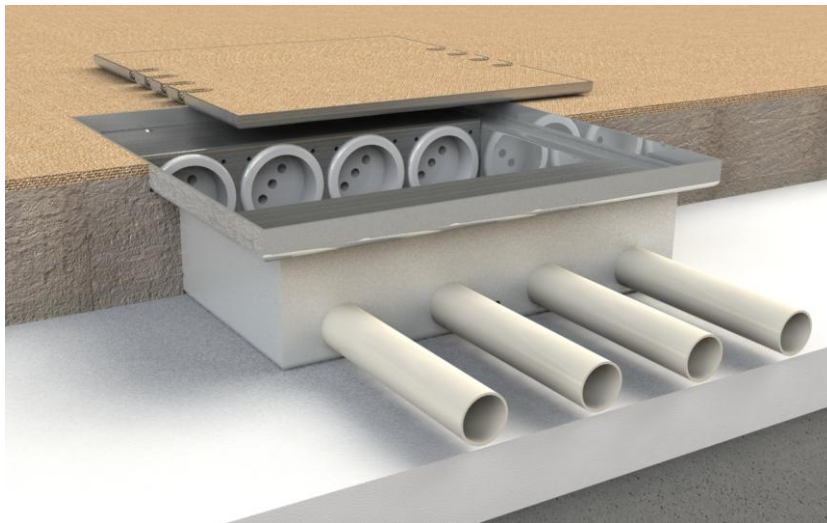
Abmessungen: ca. 240x240x66mm. Zuleitung über 4 / 8 Kabeleinführungen Ø20mm.

Deckel schließt auch bei gesteckten Steckern. Deckelausführung: Edelstahl zum einkleben eines Teppichs. Die Ausführung ist besonders gut für den Fußboden im Altbaubereich wegen der geringen Höhe geeignet.

Die Steckdoseneinsätze verfügen über ein VDE Zeichen.

Vorschlag zur Montage: Platzhalter im Estrich entfernen, den Geräteträger in der Dosenbox entfernen und die Dosenbox mit Papier ect. ausfüllen. Die Bodensteckdose mit einer Wasserwaage in ein Mörtelbett ect. hineindrücken und ca. 5mm über dem Estrich ausrichten.

Die Leerrohre in die vorgesehenen 20mm Öffnungen stecken. Danach kann der Rest mit Mörtel ausgefüllt werden.



Einsatzbereich: In trocken- bis feucht gepflegten Räumen

Technische Daten:

Material: Gehäuse und Deckel V2A Edelstahl
Abmessungen: ca. 240x240x66mm
Gewicht: ca. 2500 g
Belastbarkeit: 200 kg
Steckeinsätze: Schuko, VGA, Rj45, XLR, SAT, TAE, Etc.