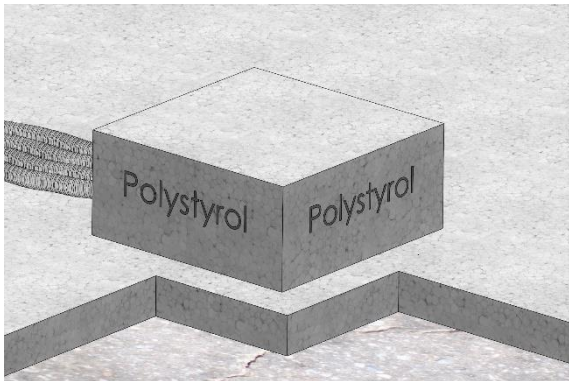
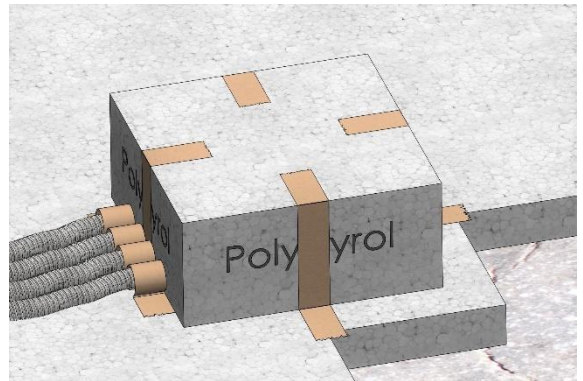


Montageanleitung

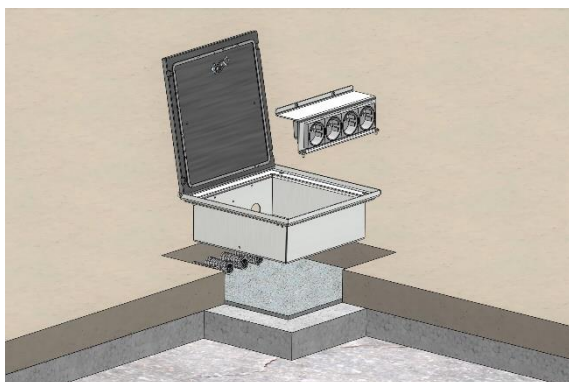
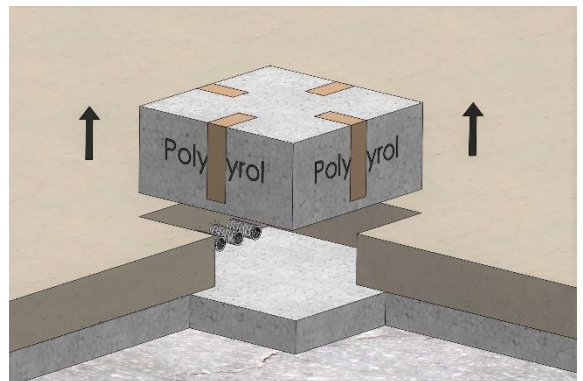
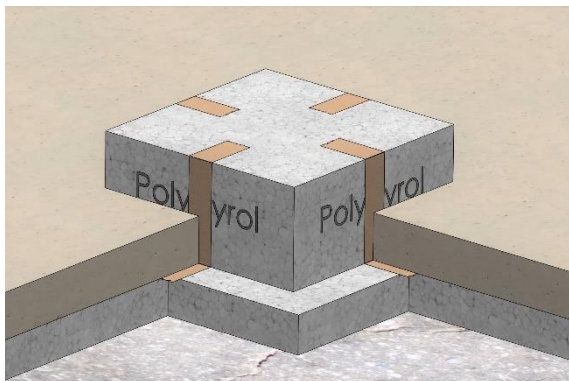
2003-A/Anw bis 2008-A/Anw (Darstellung: 2004-A)



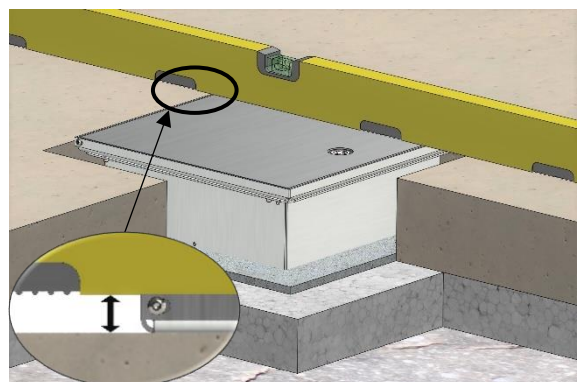
Polystyrolblock jeweils ca. 40mm größer in Länge, Breite und Höhe als Deckel



Polystyrolblock für 2004-A (Beispiel):
Ca. 290mm x 290mm x 130mm



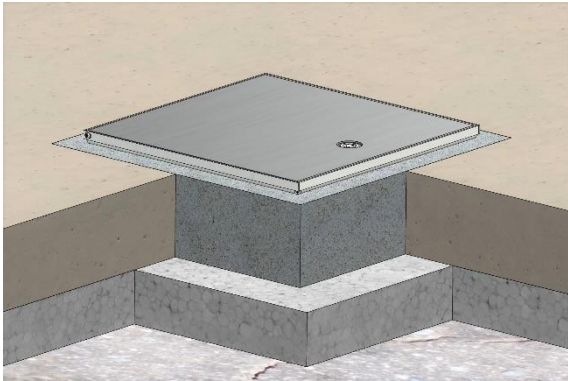
Geräteträger aus Dose herausschrauben
Die Dose in den aufgetrichenen Mörtel setzen



Belagstärke berücksichtigen

Montageanleitung

2003-A/Anw bis 2008-A/Anw (Darstellung: 2004-A)



Kabel anschließen
Geräteträger festschrauben

