

Datenblatt

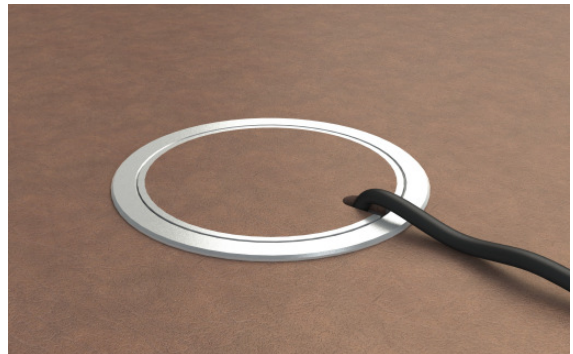
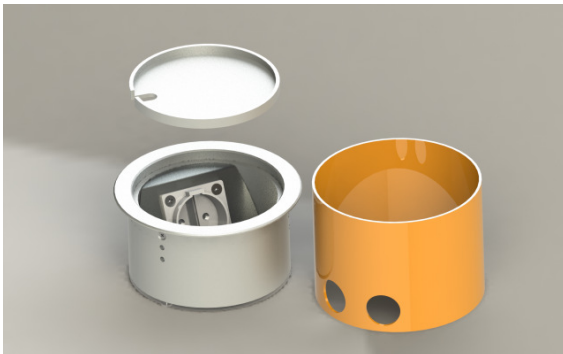
Bodensteckdose

Bezeichnung:

Art. Nr.	9901-A	1x Schuko
	9901-Anw	1x RJ45 2fach

Beschreibung:

Bodensteckdose aus massivem Aluminiumguss mit Deckel zum Auflegen. Deckel schließt auch bei gestecktem Standardstecker in gerader oder abgewinkelter Form. Deckel kann beidseitig verwendet werden. Alu-Natur eloxiert bzw. beschichtet oder mit 5mm Belag z. B. Linoleum. Diese Ausführung ist für Einzellasten bis 200kg ausgelegt d.h. nach DIN VDE 0634 Teil 1 begehbar. Vorausgesetzt wird der sachgemäße Einbau. Die Steckdoseneinsätze verfügen über ein VDE-Zeichen. Die Geräteeinheit kann 1 Installationsgerät beinhalten. Die Ausführung ist besonders gut für den Fußboden im Hohlraumbereich geeignet. Die Bodensteckdose wird von oben eingesetzt und über die seitlich befindlichen Stiftschrauben bzw. Montagekleber befestigt. Zuleitung seitlich bzw. von unten je 2x 25mm Öffnungen.



Einsatzbereich: In trocken- bis feucht gepflegten Räumen (Hohlboden)

Zubehör: Kunststoffeinsatz aus PVC

Technische Daten:

Material: Gehäuse, Kranz, Deckel beschichtet bzw. Alu-Natur, oder in anderen Farben
Geräteträger Aluminium

Abmessungen: Kranz Ø140mm, Dose ca. Ø120x72mm.

Gewicht: ca. 800 g

Belastbarkeit: 200 kg

Einsätze: Schuko, VGA, Rj45, XLR, SAT, TAE.