

Datenblatt

Bodensteckdose

Bezeichnung:

Art.-Nr.	8803-E	3x Schuko
	8803-Enw1	2x Schuko, 1x RJ 45 CAT6 2-fach
	8803-Enw2	2x Schuko, 1x Antenne (SAT/TV/R)

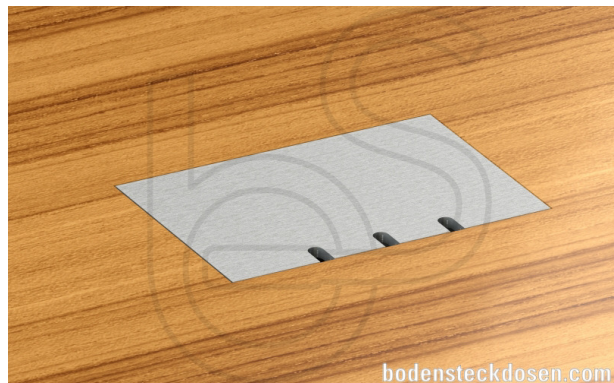
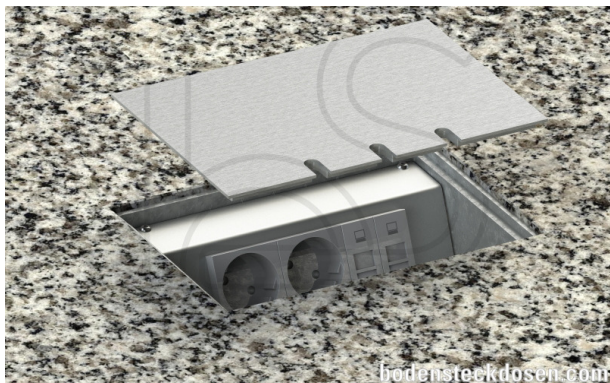
Beschreibung:

Bodensteckdose aus massivem Aluminium mit Deckel zum Auflegen. Der Deckel schließt auch bei gesteckten Standardsteckern in gerader oder abgewinkelter Form.

Abmessungen ca. 220x150x72mm. Zuleitung über 4 Kabeleinführungen von 25mm Durchmesser.

Bei entsprechend sachgemäßem Einbau in einem Mörtelbett kann die Bodensteckdose vom PKW befahren werden. Die Steckdoseneinsätze verfügen über ein VDE-Zeichen. Nivellierschrauben ermöglichen eine leichte (ca. 5mm) Höhenkorrektur des Deckels. (Bei Nutzung der Höhenkorrektur des Deckels ist die Bodensteckdose nur begehbar!)

Vorschlag zur Montage: Platzhalter im Estrich entfernen, den Geräteträger aus dem Gehäuse entfernen und das Gehäuse mit Papier etc. ausfüllen. Die Bodensteckdose mit einer Wasserwaage in ein Mörtelbett etc. hineindrücken und Bodeneben mit dem End Belag ausrichten. Das Leerrohr in die vorgesehene 25mm Öffnungen stecken. Danach kann der Rest mit Mörtel ausgefüllt werden.



Einsatzbereich: In trocken- bis feucht gepflegten Räumen

Technische Daten:

Material:	Gehäuse: Aluminium / Deckel: Aluminium mit Edelstahlplatte
Abmessungen:	ca. 220x150x72
Gewicht:	ca. 2500 g
Belastbarkeit:	PKW / 120 kg
Steckeinsätze:	Schuko, VGA, Rj45, XLR, SAT, TAE, HDMI, USB, etc.