

Datenblatt

Bodensteckdose

Bezeichnung:

| | | |
|----------|-----------|--------------------------------|
| Art. Nr. | 8802-E | 2x Schuko |
| | 8802-Enw1 | 1x Schuko, 1x RJ 45 CAT6 2fach |
| | 8802-Enw2 | 1x Schuko, 1x Antenne |

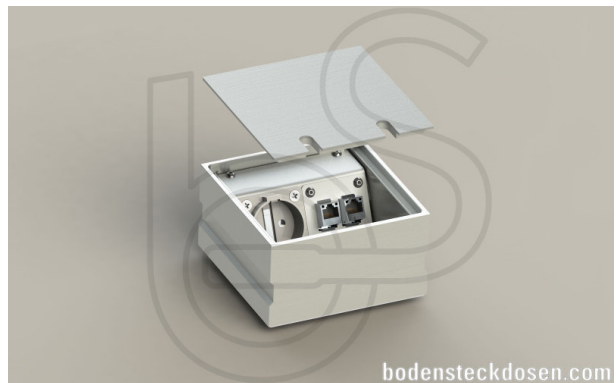
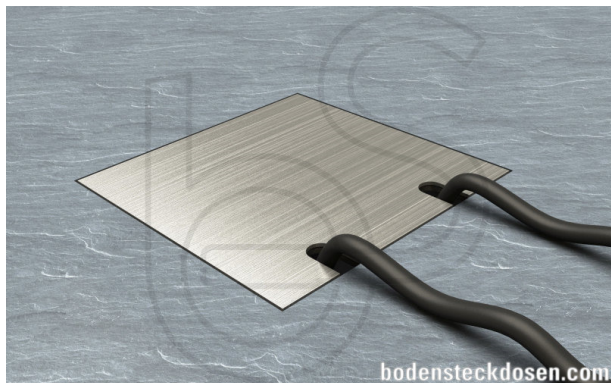
Beschreibung:

Bodensteckdose aus massivem Aluminium mit Deckel zum Auflegen. Der Deckel schließt auch bei gesteckten Standardsteckern in gerader oder abgewinkelter Form.

Abmessungen ca. 125x125x72mm. Zuleitung über 2 Kabeleinführungen von 25mm Durchmesser.

Bei entsprechend sachgemäßem Einbau in einem Mörtelbett kann die Bodensteckdose vom PKW befahren werden. Die Steckdoseneinsätze verfügen über ein VDE-Zeichen. Nivellierschrauben ermöglichen eine leichte Höhenkorrektur des Deckels. (Bei Nutzung der Höhenkorrektur des Deckels ist die Bodensteckdose nur begehbar!)

Vorschlag zur Montage: Platzhalter (Styropor, bzw. Holzkasten ca. 150x150mm) im Estrich entfernen, den Geräteträger in der Dosenbox entfernen und die Dosen Box mit Papier etc. ausfüllen. Die Bodensteckdose mit einer Wasserwaage in ein Mörtelbett etc. hineindrücken und auf die Höhe des kommenden Belags über dem Estrich ausrichten. Die Leerrohre in die vorgesehenen 25mm Öffnungen stecken. Danach kann der Rest mit Mörtel ausgefüllt werden.



Einsatzbereich: In trocken- bis feucht gepflegten Räumen

Technische Daten:

| | |
|----------------|--|
| Material: | Gehäuse: Aluminium / Deckel: Aluminium mit Edelstahlplatte |
| Abmessungen: | ca. 125x125x72mm |
| Gewicht: | ca. 1500 g |
| Belastbarkeit: | PKW befahrbar |
| Steckeinsätze: | Schuko, VGA, Rj45, XLR, SAT, TAE. |