

Datenblatt

Bodensteckdose

Bezeichnung:

Art. Nr.	8802-A	2x Schuko
	8802-Anw	1x Schuko, 1x RJ 45 CAT6 2fach

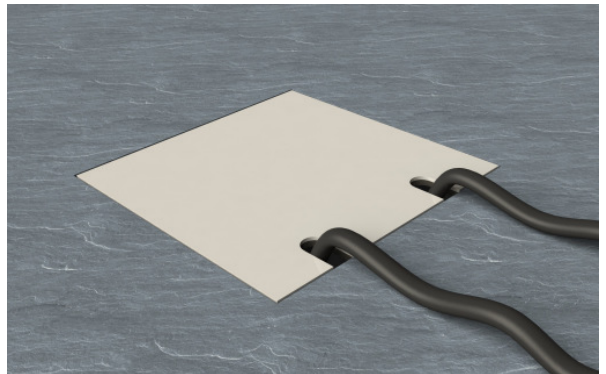
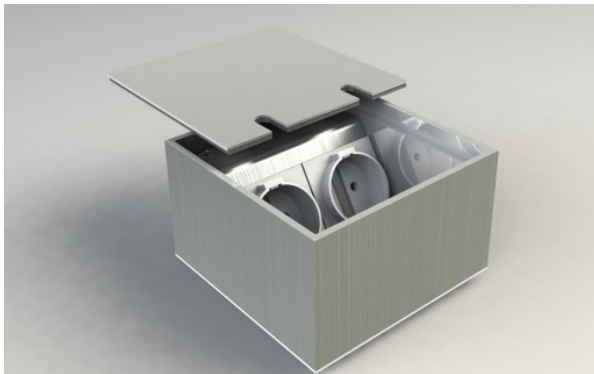
Beschreibung:

Bodensteckdose aus massiven Aluminiumguss mit Deckel zum auflegen.

Deckel Schließt auch bei gesteckten Standardsteckern in gerader oder abgewinkelter Form. Abmessungen ca. 125x125x72mm. Zuleitung über 2 Kabeleinführungen von 25 mm Durchmesser.

Bei entsprechend sachgemäßem Einbau in einem Mörtelbett kann die Bodensteckdose vom PKW befahren werden. Die Steckdoseneinsätze verfügen über ein VDE Zeichen. Nivellierschrauben ermöglichen eine leichte Höhenkorrektur des Deckels. (Bei der Höhenkorrektur des Deckels ist die Bodensteckdose nur begehbar!)

Vorschlag zur Montage: Platzhalter (Styropor, bzw. Holzkasten ca. 150x150mm) im Estrich entfernen, den Geräteträger in der Dosenbox entfernen und die Dosen Box mit Papier etc. ausfüllen. Die Bodensteckdose mit einer Wasserwaage in ein Mörtelbett etc. hineindrücken und auf die Höhe des kommenden Belags über dem Estrich ausrichten. Die Leerrohre in die vorgesehenen 25mm Öffnungen stecken. Danach kann der Rest mit Mörtel ausgefüllt werden.



Einsatzbereich: In trocken- bis feucht gepflegten Räumen

Technische Daten:

Material:	Gehäuse Aluminiumguss/ Deckeloberfläche Alu Natur eloxiert
Abmessungen:	ca. 125x125x72mm
Gewicht:	ca. 1250 g
Belastbarkeit:	PKW befahrbar
Steckeinsätze:	Schuko, VGA, Rj45, XLR, SAT, TAE.