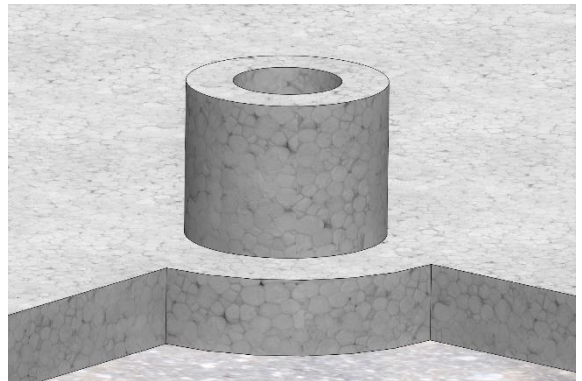


Montageanleitung

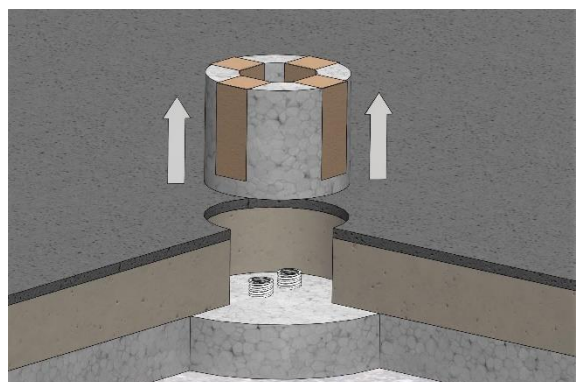
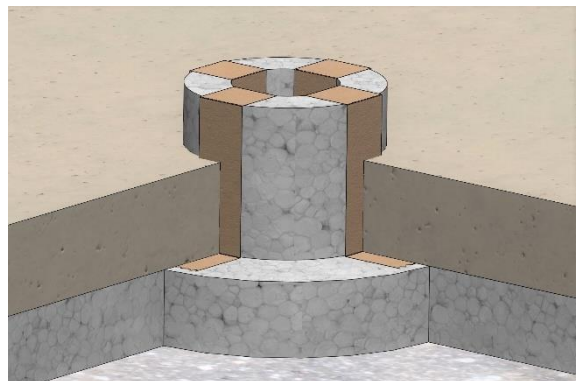
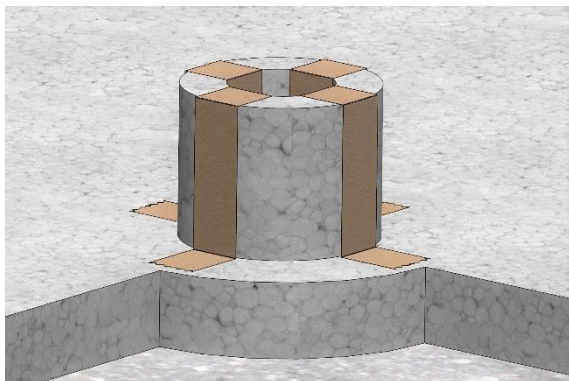
8602-A



Die Kabel können seitlich oder von unten
zugeführt werden (Darstellung: unten)

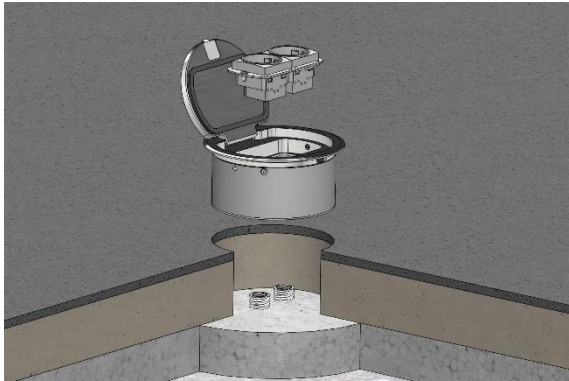


Styroporblock
ca. Durchmesser 132mm x Höhe 100mm

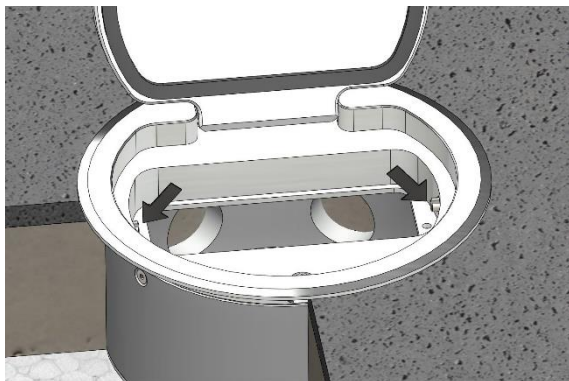


Montageanleitung

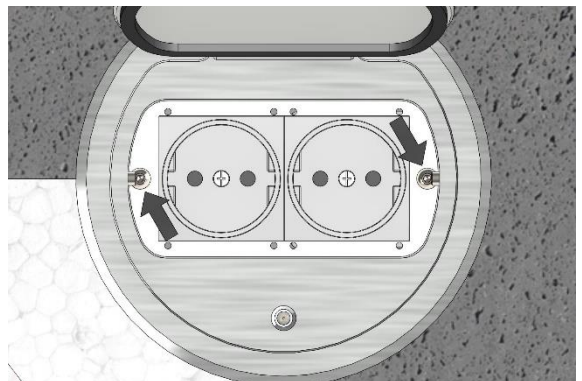
8602-A



Geräteträger aus Dose herausnehmen



Dose mit Stiftschrauben verankern



Geräte anschließen
Geräteträger festschrauben

