

# Datenblatt

## Bodensteckdose IP 67

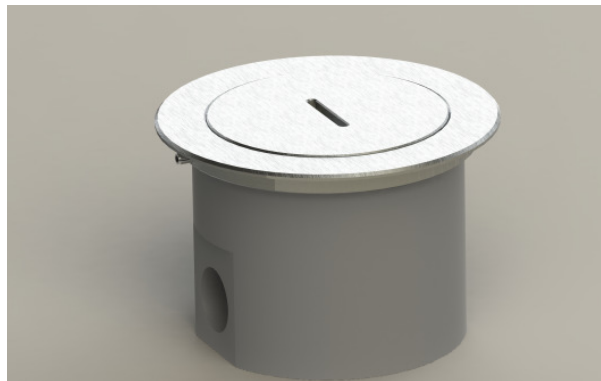
### Bezeichnung:

Art.-Nr.            7501-A            1x Schuko  
                         7501-Anw        1x Schuko, 1x RJ45 1fach

### Beschreibung:

Das Gehäuse besteht aus massivem PVC. Der Schraubdeckel und Rahmen aus massivem Aluminium, in Alu Natur eloxiert. Der Schraubdeckel ist nur mit einem Sonderschlüssel zu öffnen. Diese Ausführung ist bei sachgemäßem Einbau begehbar. Die Steckdoseneinsätze verfügen über ein VDE-Zeichen. Die Einbaueinheit ist für den Aussenbereich, Schutzart IP 67 geeignet! Zuleitung seitlich 2x M25.

Hinweis zur Montage: Kabelverschraubungen Schutzart IP 67 verwenden. Nur flexible Leitung verwenden damit die Schutzart gewährleistet werden kann. Die Bodensteckdose mit einer Wasserwaage in ein Mörtelbett ect. hineindrücken und Bodeneben mit dem Estrich, Pflastersteinen etc. ausrichten. Danach kann der Rest mit Mörtel ausgefüllt werden. Die Dosen müssen regelmäßig von Schmutz befreit werden, ansonsten ist der Wasserschutz nicht mehr gegeben. Der Anschluss ist nur von einer befugten Elektrofachkraft durchzuführen.



**Einsatzbereich:** Innen- und Außenbereich, im geschlossenen Zustand wasserdicht, Schutzart IP 67

**Zubehör:** Art. Nr. 7703 Aufsatzring als Wasserschutz bei Regenwetter

### Technische Daten:

**Material:** Gehäuse Spezial PVC-U, Deckel und Rahmen aus Aluminium, in Alu-Natur eloxiert

**PVC-U:** Besondere Merkmale: ohne Weichmacher, gute mechanische Festigkeit, beständig gegen Säuren und Laugen. Typische Anwendungen: Chemie-Apparatebau, Wasseraufbereitungsanlagen, Trinkwasserleitungen, Entsorgung, Schwimmbäder. (Quelle: ThyssenKrupp Plastics)

**Abmessungen:** Ø114x76mm

**Gewicht:** ca. 600 g

**Belastbarkeit:** 200 kg

**Einsätze:** Schuko, VGA, Rj45, XLR, TAE.