

Datenblatt

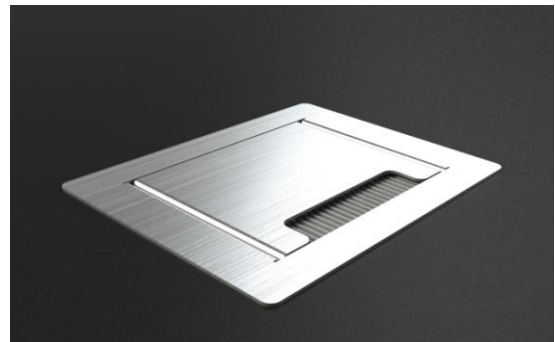
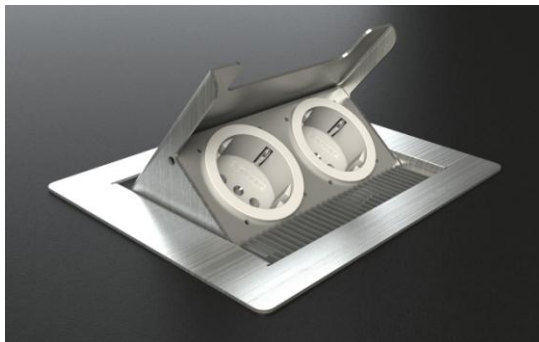
Tischanschlussfeld / Bodensteckdose

Bezeichnung:

Art. Nr. 4402-E 2x Schuko
 4402-Enw 1x Schuko, 1x RJ45 2fach

Beschreibung:

Das Gehäuse besteht aus Edelstahl 1.4301 V2A 1,5mm stark, Rahmen und Deckel schwenkbar Oberfläche geschliffen. Diese Ausführung ist für Einzellasten bis 120kg ausgelegt d.h. nach DIN VDE 0634 Teil 1 begehbar. Vorausgesetzt wird der sachgemäße Einbau. Die Steckdoseneinsätze verfügen über ein VDE Zeichen. Die Einbaueinheit ist für trocken bis feucht gepflegte Räume vorgesehen! Die Geräteeinheit kann bis 3 Installationsgeräte beinhalten. Die Ausführung ist besonders gut als Tischmodul geeignet, kann aber auch bedingt im Hohlboden eingebaut werden. Abmessungen ca. 180x140x60mm (inkl. Alu Rahmen Einbauöffnung ca. 160x120mm). Zuleitung hinten bzw. von unten.



Einsatzbereich: In trocken- bis feucht gepflegten Räumen (Tischflächen / Hohlboden)

Zubehör: Aufnahme Box aus Sendzimir verzinktem Stahlblech

Technische Daten:

Material: Rahmen und Deckel Edelstahl Oberfläche geschliffen, Geräteträger Aluminium
Einbaurahmen aus Aluminium zum vorab fixieren in Tischen etc.

Abmessungen: ca. 180x140x60mm

Gewicht: ca. 700 g

Belastbarkeit: 120 kg

Einsätze: Schuko, VGA, Rj45, XLR, SAT, TAE, HDMI, USB usw..