

Datenblatt

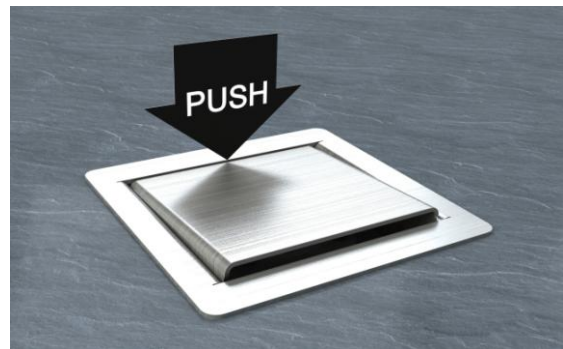
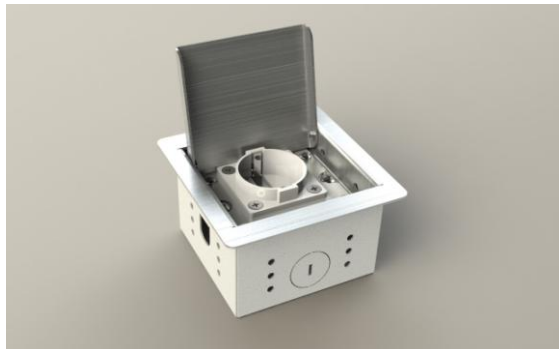
Bodensteckdose / Wandsteckdose

Bezeichnung:

Art. Nr.	3301-E	1x Schuko
	3301-Enw	1x Schuko, 1x RJ45 2fach
	3301	Aufnahme Box

Beschreibung:

Das Gehäuse besteht aus Edelstahl V2A 1,5 mm stark, Oberfläche geschliffen mit Klappdeckel. Diese Ausführung ist für Einzellasten bis 120kg ausgelegt d.h. nach DIN VDE 0634 Teil 1 begehbar. Vorausgesetzt wird der sachgemäße Einbau. Die Steckdoseneinsätze verfügen über ein VDE Zeichen. Die Einbaueinheit ist für trocken bis feucht gepflegte Räume vorgesehen! Die Geräteeinheit kann ein Installationsgerät und zwei RJ45 aufnehmen. Die Ausführung ist besonders gut für den Fußboden im Altbaubereich wegen der geringen Höhe geeignet. Abmessungen ca. 110x110x50mm (Aufnahme Box zum einmörteln etc. 92x89x60mm). Zuleitung seitlich bzw. von unten.



Einsatzbereich: In trocken- bis feucht gepflegten Räumen (Hohlboden)

Zubehör: Aufnahme Box aus Sendzimir verzinktem Stahlblech

Technische Daten:

Material: Rahmen und Deckel Edelstahl Oberfläche geschliffen, Geräteträger Aluminium

Abmessungen: 110x110x50mm / Aufnahme Box ca. 92x89x60mm

Gewicht: ca. 500 g

Belastbarkeit: 120 kg

Einsätze: Schuko, VGA, Rj45, XLR, SAT, TAE