

Datenblatt

Bodensteckdose

Bezeichnung:

Art. Nr. 2295-2A Aluminium Natur 1x Schuko

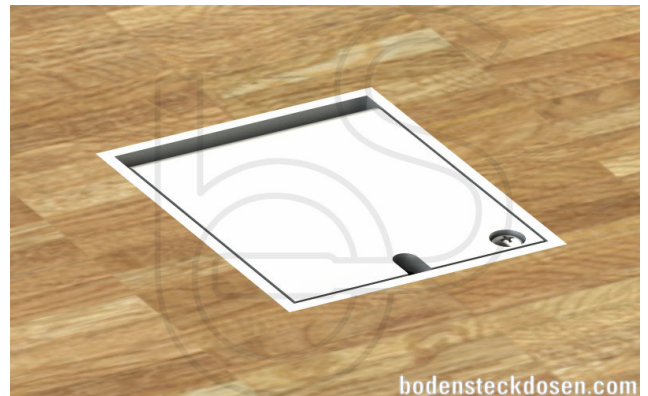
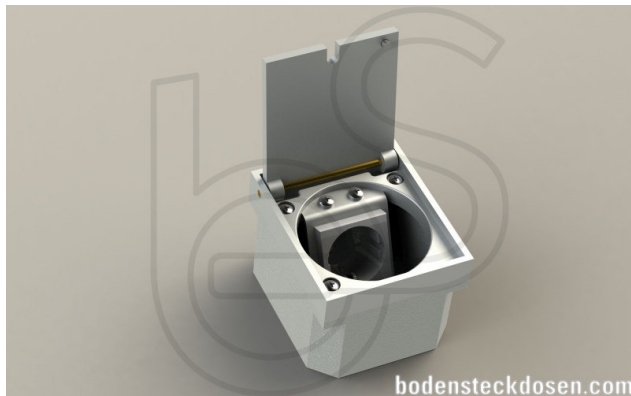
Beschreibung:

Bodensteckdose mit schwenkbarem Deckel 2/16A 250 V . Bodeneben zu setzende Einzeldose aus Aluminium. Schwere Ausführung, befahrbar.

Abmessungen 113 x 97 x 77 mm. Zuleitung über 2x M25.

Bei entsprechend sachgemäßem Einbau in einem Mörtelbett kann die Bodensteckdose vom PKW befahren werden. Die Steckdoseneinsätze verfügen über ein VDE-Zeichen.

Vorschlag zur Montage: Platzhalter (Styropor, bzw. Holzkasten ca. 150x150mm) im Estrich entfernen, den Geräteträger in der Dosenbox entfernen und die Dosenbox mit Papier ect. ausfüllen. Die Bodensteckdose mit einer Wasserwaage in ein Mörtelbett etc. hineindrücken und an die Oberkante des Endbelags anpassen. Das Leerrohr in die vorgesehene M25 Öffnungen stecken. Danach kann der Rest mit Mörtel ausgefüllt werden.



Einsatzbereich: In trocken- bis feucht gepflegten Räumen

Technische Daten:

Material: Gehäuse Aluminiumguss/ Deckel Aluminium

Abmessungen: ca. 113x97x77

Gewicht: ca. 700 g

Belastbarkeit: PKW befahrbar

Steckeinsätze: Schuko, VGA, Rj45, XLR, SAT, TAE Etc.