

Datenblatt

Bodensteckdose IP 67

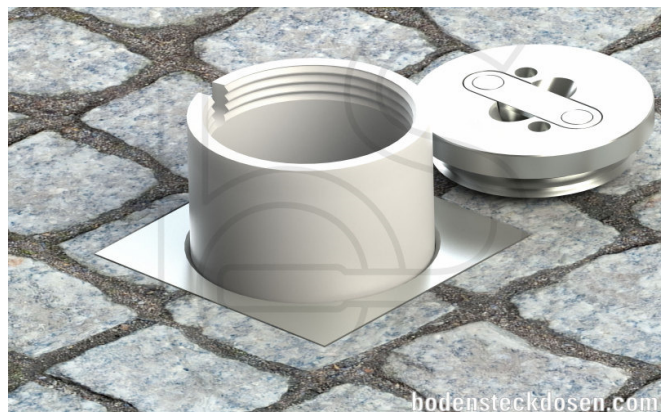
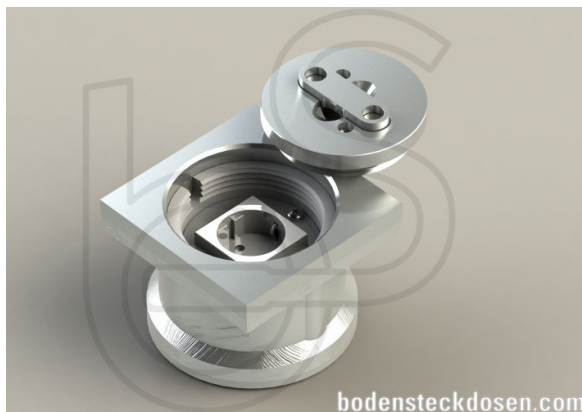
Bezeichnung:

Art. Nr. 1970W-2A 1x Schuko

Beschreibung:

Schuko-Fußbodensteckdose mit Schraubdeckel und integriertem Griff, mit oder ohne Griff, 2/16A 250V. Bodeneben zu setzende Einzeldose aus salzbeständigem Aluminium, bei sachgemäßem Einbau mit PKW befahrbar, schwere Ausführung. Die Einbaueinheit ist für den Außenbereich geeignet, in geschlossenem Zustand wasserdicht. Geöffnet bis zu einer Wasserhöhe von 35mm wasserdicht. Schutzart IP 67. Die Steckdoseneinsätze verfügen über ein VDE-Zeichen. Zuleitung seitlich 2x M25.

Hinweis zur Montage: Kabelverschraubungen Schutzart IP 67 verwenden. Nur flexible Leitung verwenden damit die Schutzart gewährleistet werden kann. Die Bodensteckdose mit einer Wasserwaage in ein Mörtelbett ect. hineindrücken und Bodeneben mit dem Estrich, Pflastersteinen etc. ausrichten. Danach kann der Rest mit Mörtel ausgefüllt werden. Die Dosen müssen regelmäßig von Schmutz befreit werden, ansonsten ist der Wasserschutz nicht mehr gegeben. Der Anschluss ist nur von einer befugten Elektrofachkraft durchzuführen.



Einsatzbereich: Innen- und Außenbereich, in geschlossenem Zustand wasserdicht, Schutzart IP67.

Technische Daten:

Material: Aluminium / Guss in Alu-Natur eloxiert.
Abmessungen: 119x119x88mm
Gewicht: ca. 1450g
Belastbarkeit: PKW / 4 Tonnen in Anlehnung an EN 50085
Einsätze: Schuko, RJ 45 etc.