

## Datenblatt

# Aufbodentank

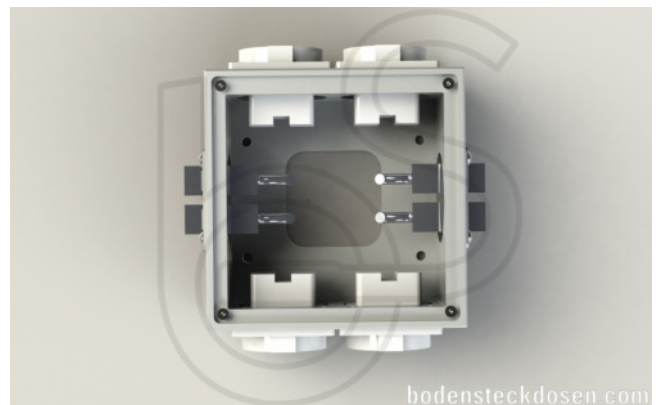
### Bezeichnung:

Type: 1206 4x Schuko, 2x RJ45 2-fach CAT6A

### Beschreibung:

Aufbodentank aus massivem Aluminium, in Alu-Optik eloxiert.  
Abmessungen ca. 125x125x80mm. Zuleitung über eine Öffnung im Bodenblech.

Vorschlag zur Montage: Am Fertigboden aufschrauben.



**Einsatzbereich:** In trocken- bis feucht gepflegten Räumen, Schutzart IP 41

### Technische Daten:

Material: Gehäuse Aluminium eloxiert  
Abmessungen: ca. 125x125x80  
Gewicht: ca. 1,3 kg  
Belastbarkeit: 120 kg  
Steckeinsätze: Schuko, VGA, Rj45, XLR, SAT, TAE, HDMI, USB, etc.