

# Datenblatt

## Boden-LED IP 67

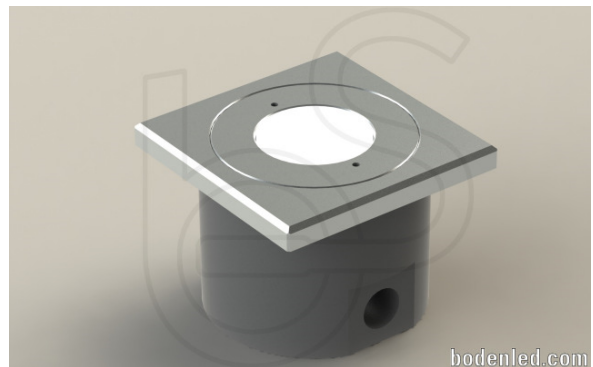
### Bezeichnung:

Art. Nr. BE-76-LED 1x 5W-LED

### Beschreibung:

Das Gehäuse besteht aus massivem PVC. Der Schraubdeckel und Rahmen aus massivem Aluminium, in Alu Natur eloxiert. Der Schraubdeckel ist nur mit einem Sonderschlüssel zu öffnen. Diese Ausführung ist bei sachgemäßem Einbau mit PKW befahrbar. Die Einbaueinheit ist für den Außenbereich, Schutzart IP 67 geeignet! Zuleitung seitlich 2x M20.

Hinweis zur Montage: Kabelverschraubungen Schutzart IP 67 verwenden. Nur flexible Leitung verwenden damit die Schutzart gewährleistet werden kann. Die Boden-LED mit einer Wasserwaage in ein Mörtelbett ect. hineindrücken und Bodeneben mit dem Estrich, Pflastersteinen etc. ausrichten. Danach kann der Rest mit Mörtel ausgefüllt werden. Der Anschluss ist nur von einer befugten Elektrofachkraft durchzuführen.



**Einsatzbereich:** Innen- und Außenbereich in verschraubtem Zustand wasserdicht, Schutzart IP67

### Technische Daten:

**Material:** Gehäuse Spezial PVC-U; Deckel und Rahmen Aluminium, in Alu Natur eloxiert; Sichtscheibe aus wetterbeständigem Acrylglas (Perspex®)

**PVC-U:** Besondere Merkmale: ohne Weichmacher, gute mechanische Festigkeit, beständig gegen Säuren und Laugen. Typische Anwendungen: Chemie-Apparatebau, Wasseraufbereitungsanlagen, Trinkwasserleitungen, Entsorgung, Schwimmbäder. (Quelle: ThyssenKrupp Plastics)

**Abmessungen:** 100x100x73mm

**Gewicht:** ca. 650 g

**Belastbarkeit:** PKW

**Einsätze:** 5W LED

**Lichtleistung:** 450Lm

**Farbtemperatur:** 3000K (warmweiß)

**Anschlussspannung:** 230V / 50Hz